

Государственные нормативы в области архитектуры,
градостроительства и строительства
УКРУПНЕННЫЕ СМЕТНЫЕ НОРМАТИВЫ

**ӨНДІРІСТІК ЕМЕС МАҚСАТТАҒЫ ОБЪЕКТІЛЕРДІҢ
КОНСТРУКТИВТІК ЭЛЕМЕНТТЕРІНІҢ СМЕТАЛЫҚ
ҚҰНЫНЫҢ ІРЛЕНДІРІЛГЕН КӨРСЕТКІШТЕРІНІҢ
ЖИНАҚТАРЫ**

**9-жинақ Өндірістік емес мақсаттағы ғимараттардың
сыртқы әрлеуі**

**СБОРНИКИ УКРУПНЕННЫХ ПОКАЗАТЕЛЕЙ
СМЕТНОЙ СТОИМОСТИ КОНСТРУКТИВНЫХ
ЭЛЕМЕНТОВ ОБЪЕКТОВ НЕПРОИЗВОДСТВЕННОГО
НАЗНАЧЕНИЯ**

**Сборник 9 Наружная отделка зданий непроизводственного
назначения**

**ҚР ІСН 8.02-03-2023
УСН РК 8.02-03-2023**

**Ресми басылым
Издание официальное**

**Қазақстан Республикасы Өнеркәсіп және құрылыс министрлігі
Құрылыс және тұрғын үй-коммуналдық шаруашылық істері
комитеті**

**Комитет по делам строительства и жилищно-коммунального
хозяйства Министерства промышленности и строительства
Республики Казахстан**

Астана 2023

**Сәулет, қала құрылысы және құрылыс саласындағы
мемлекеттік нормативтер
ІРЛЕНДІРІЛГЕН СМЕТАЛЫҚ НОРМАТИВТЕР**

**Государственные нормативы в области архитектуры,
градостроительства и строительства
УКРУПНЕННЫЕ СМЕТНЫЕ НОРМАТИВЫ**

**ӨНДІРІСТІК ЕМЕС МАҚСАТТАҒЫ ОБЪЕКТІЛЕРДІҢ
КОНСТРУКТИВТІК ЭЛЕМЕНТТЕРІНІҢ СМЕТАЛЫҚ
ҚҰНЫНЫҢ ІРЛЕНДІРІЛГЕН КӨРСЕТКІШТЕРІНІҢ
ЖИНАҚТАРЫ**

**9-жинақ Өндірістік емес мақсаттағы ғимараттардың
сыртқы әрлеуі**

**СБОРНИКИ УКРУПНЕННЫХ ПОКАЗАТЕЛЕЙ СМЕТНОЙ
СТОИМОСТИ КОНСТРУКТИВНЫХ ЭЛЕМЕНТОВ ОБЪЕКТОВ
НЕПРОИЗВОДСТВЕННОГО НАЗНАЧЕНИЯ**

**Сборник 9 Наружная отделка зданий непроизводственного
назначения**

**ҚР ІСН 8.02-03-2023
УСН РК 8.02-03-2023**

**Ресми басылым
Издание официальное**

**Қазақстан Республикасы Өнеркәсіп және құрылыс министрлігі Құрылыс
және тұрғын үй-коммуналдық шаруашылық істері комитеті**

**Комитет по делам строительства и жилищно-коммунального хозяйства
Министерства промышленности и строительства
Республики Казахстан**

Астана 2023

Алғы сөз

1 ӘЗІРЛЕГЕН	«ҚазҚСҒЗИ» АҚ
2 ҰСЫНҒАН	Қазақстан Республикасының Өнеркәсіп және құрылыс министрлігі (ҚР ӨҚМ) Құрылыс және тұрғын үй коммуналдық шаруашылық (ТКШ) істері комитетінің Құрылыстағы сметалық нормалар басқармасы
3 ҚАБЫЛДАНҒАН ЖӘНЕ	ҚР ӨҚМ Құрылыс және ТКШ істері комитетінің 13.12.2023 жылғы № 30-нқ бұйрығымен
ҚОЛДАНЫСҚА ЕНГІЗІЛГЕН МЕРЗІМІ	01.01.2024 жылдан бастап

Осы мемлекеттік нормативті ҚР сәулет, қала құрылысы және құрылыс істері жөніндегі Уәкілетті мемлекеттік органының рұқсатынсыз ресми басылым ретінде толық немесе ішінара басуға, көбейтуге және таратуға болмайды.

Предисловие

1 РАЗРАБОТАН	АО «КазНИИСА»
2 ПРЕДСТАВЛЕН	Управлением сметных норм в строительстве Комитета по делам строительства и жилищно-коммунального хозяйства (ЖКХ) Министерства промышленности и строительства Республики Казахстан (МПС РК)
3 ПРИНЯТ И	Приказом Комитета по делам строительства и ЖКХ МПС РК от 13.12.2023 года № 30-нқ
ВВЕДЕН В ДЕЙСТВИЕ	с 01.01.2024 года

Настоящий государственный норматив не может быть полностью или частично воспроизведен, тиражирован и распространен в качестве официального издания без разрешения Уполномоченного государственного органа по делам архитектуры, градостроительства и строительства РК.

Мазмұны

Жалпы бөлім	1
Техникалық бөлім.....	3
1-бөлім Сыртқы әрлеу	5
1-кіші бөлім Сылақ жұмыстары.....	5
1-топ Сәндік сылақ жұмыстары.....	5
8720-0101-01-кіші топ Құрғақ минералды қоспалардан сәндік сылақ жұмыстары	5
8720-0101-0101 - кесте Тас бойынша түйіршік ірілігі 1,5 мм-ге дейін	5
8720-0101-0102 - кесте Тас бойынша түйіршік ірілігі 2,5 мм-ге дейін	7
8720-0101-0103 - кесте Тас бойынша түйіршік ірілігі 3,5 мм-ге дейін	8
8720-0101-02-кіші топ Сыртқы жылу оқшаулау құрылғысымен құрғақ минералды қоспалардан сылақ жұмыстары	10
8720-0101-0201 - кесте Құрылыс сатыларынан кірпіштен және ұялы бетоннан жасалған қабырғалар бойынша	10
8720-0101-0202 - кесте Құрылыс сатыларынан бетон қабырғалар бойынша..	12
8720-0101-0203 - кесте Бесіктерден кірпіштен және ұялы бетоннан жасалған қабырғалар бойынша.....	13
8720-0101-0204 - кесте Бесіктерден бетон қабырғалар бойынша.....	15
2-кіші бөлім Қаптау жұмыстары.....	17
1-топ Табиғи таспен қаптау жұмыстары.....	17
8720-0201-01-кіші топ Гранитті тақталармен қаптау жұмыстары.....	17
8720-0201-0101 - кесте Қабырғалар (желдетілетін қасбет)	17
8720-0201-0102 - кесте Жертөле (желдетілетін қасбет).....	19
8720-0201-02-кіші топ Травертинмен қаптау жұмыстары.....	21
8720-0201-0201 - кесте Қабырғалар (желдетілетін қасбет)	21
8720-0201-0202 - кесте Жертөле (желдетілетін қасбет).....	23
2-топ Жасанды тақташалармен қаптау жұмыстары	25
8720-0202-01-кіші топ Жасанды мәрмәрмен қаптау жұмыстары	25
8720-0202-0101 - кесте Қабырғалар (желдетілетін қасбет)	25
8720-0202-02-кіші топ Алюминий панельдермен қаптау жұмыстары	27
8720-0202-0201 - кесте Қабырғалар (желдетілетін қасбет)	27
8720-0202-03-кіші топ Металлосайдингпен қаптау жұмыстары.....	29
8720-0202-0301 - кесте Қабырғалар (желдетілетін қасбет)	29
8720-0202-04-кіші топ Керамогранитпен қаптау жұмыстары.....	31
8720-0202-0401 - кесте Қабырғалар (желдетілетін қасбет)	31
8720-0202-05-кіші топ Сплиттерлік тақташамен қаптау жұмыстары.....	33
8720-0202-0501 - кесте Жылытумен металл қаңқадағы цоколь.....	33
8720-0202-0502 - кесте Цемент ерітіндісіндегі цоколь.....	35

8720-0202-06-кіші топ Керамикалық тақташамен қаптау жұмыстары.....	36
8720-0202-0601 - кесте Цемент ерітіндісіндегі "клинкерлік кірпіш" астындағы қабырғалар.....	36
8720-0202-0602 - кесте типі "Қабан" цемент ерітіндісіндегі жертөле.....	38
8720-0202-07-кіші топ Сызықтық панельдермен қаптау жұмыстары	40
8720-0202-0701 - кесте Қабырғалар (желдетілетін қасбет)	40
8720-0202-08-кіші топ Талшықты цемент тақталарымен қаптау жұмыстары....	42
8720-0202-0801 - кесте Қабырғалар (желдетілетін қасбет)	42
3-кіші бөлім Сырлау жұмыстары.....	44
1-топ Дайындалған бет бойынша сырлау жұмыстары	44
8720-0301-01-кіші топ Қасбеттерді тас бойынша бесіктерден бояу.....	44
8720-0301-0101 - кесте Перхлорвинил	44
8720-0301-0102 - кесте Кремнийорганикалық.....	45
8720-0301-0103 - кесте Поливинилацетат	47
8720-0301-0104 - кесте Силикатты	48
8720-0301-0105 - кесте Акрил	50
8720-0301-02-кіші топ Қасбеттерді бетон бойынша құрылыс саптыларынан бояу	51
8720-0301-0201 - кесте Перхлорвинил	51
8720-0301-0202 - кесте Кремнийорганикалық.....	53
8720-0301-0203 - кесте Поливинилацетат	54
8720-0301-0204 - кесте Силикатты	55
8720-0301-0205 - кесте Акрил	56
8720-0301-03-кіші топ Қасбеттерді тас бойынша бесіктерден бояу.....	58
8720-0301-0301 - кесте Перхлорвинил	58
8720-0301-0302 - кесте Кремнийорганикалық.....	59
8720-0301-0303 - кесте Поливинилацетат	61
8720-0301-0304 - кесте Силикатты	62
8720-0301-0305 - кесте Акрил	64
8720-0301-04-кіші топ Қасбеттерді бетон бойынша бесіктерден бояу	65
8720-0301-0401 - кесте Перхлорвинил	65
8720-0301-0402 - кесте Кремнийорганикалық.....	67
8720-0301-0403 - кесте Поливинилацетат	68
8720-0301-0404 - кесте Силикатты	69
8720-0301-0405 - кесте Акрил	70
А қосымшасы	72

ІРІЛЕНДІРІЛГЕН СМЕТАЛЫҚ НОРМАТИВТЕР**ӨНДІРІСТІК ЕМЕС МАҚСАТТАҒЫ ОБЪЕКТІЛЕРДІҢ КОНСТРУКТИВТІК ЭЛЕМЕНТТЕРІНІҢ СМЕТАЛЫҚ ҚҰНЫНЫҢ ІРІЛЕНДІРІЛГЕН КӨРСЕТКІШТЕРІНІҢ ЖИНАҚТАРЫ****Өндірістік емес мақсаттағы ғимараттардың сыртқы өңдеуі****СБОРНИКИ УКРУПНЕННЫХ ПОКАЗАТЕЛЕЙ СМЕТНОЙ СТОИМОСТИ КОНСТРУКТИВНЫХ ЭЛЕМЕНТОВ ОБЪЕКТОВ НЕПРОИЗВОДСТВЕННОГО НАЗНАЧЕНИЯ****Наружная отделка зданий непроизводственного назначения****Енгізу күні 2024-01-01****Жалпы бөлім**

1 Конструктивтік элементтердің сметалық құнының ірілендірілген көрсеткіштері (КЭ СҚІК) құрылыстың есептік және сметалық құнын айқындау кезінде қолданылады.

2 КЭ СҚІК жобалау шешімдерінің құнын талдауға және жобалау (жобалау алдындағы) құжаттамасын әзірлеу кезінде оңтайлы шешімдерді таңдауға арналған.

3 КЭ СҚІК ресурстық-технологиялық модельдер негізінде әзірленген. Ресурстық-технологиялық модельдердің негізін үлгілік жобалау-сметалық құжаттама немесе сараптаманың оң қорытындысы бар жобалау-сметалық құжаттама құрайды.

4 КЭ СҚІК Қазақстан Республикасының 20 өңірі үшін айқындалады.

5 КЭ СҚІК күрделі құрылыс объектісінің жекелеген құрылымдық элементін тұрғызу немесе жұмыс түрін жүргізу үшін қажетті және жеткілікті, 2023 жылғы бағалардың деңгейінде өлшем бірлігіне (өлшеуішке) есептелген ақша қаражатының көлемін білдіреді.

6 КЭ СҚІК-де сыртқы факторлармен асқынбаған қалыпты жағдайларда жекелеген конструктивтік элементтерді салу (жұмыстарды орындау) кезінде негізгі, қосалқы және ілеспе жұмыстарды орындауға арналған барлық шығындар ескеріледі.

7 Конструктивтік элементтердің сметалық құнының ірілендірілген көрсеткіштері мыналардың құнын ескереді:

- жұмысшылардың еңбек шығындары
оның ішінде жұмысшылардың еңбегіне ақы төлеу;
- машиналар мен механизмдер
оның ішінде машинистердің еңбегіне ақы төлеу;

Ресми басылым

- көлік және дайындау-қойма шығыстарын қоса алғанда, құрылыс материалдарының, бұйымдары мен конструкцияларының құны;
- жабдық шығындары.

8 Құрылыстың сметалық және есептік құнын айқындау кезінде КЭ СҚІК КЭ типі мен жұмыс құрамы бірдей болған жағдайда қолданылады.

9 КЭ СҚІК-де ескерілген құн көрсеткіштері жинақтың қолданылу мерзімі ішінде құрылыс құнын айқындау кезінде түзетуге жатпайды, ресурстарды ауыстыру жүргізілмейді.

10 КЭ СҚІК қолданған кезде жергілікті смета және жергілікті сметалық есептердің құрамында сметалық құжаттамаға түсіндірме жазбада оларды қолдану туралы мәліметтер көрсетіледі.

11 Құрылысты ұйымдастыру жобасымен негізделген жұмыстарды жүргізудің қиын жағдайлары болған кезде Құрылыс жұмыстарына арналған элементтік сметалық нормаларды қолдану жөніндегі жалпы ережелерге (ҚР ЭСН 8.04-01-2022) сәйкес түзету коэффициенттері қолданылады. Машиналарға қызмет көрсететін жұмысшылардың еңбек шығындарын қоса алғанда, еңбек шығындарының, машиналарды пайдалану уақытының нормаларына Жалпы ережелерде көзделген түзету коэффициенттері, КЭ СҚІК пайдалану кезінде жұмысшылардың еңбек ақысына, құрылыс машиналарын пайдалану құнына (машиналар мен тетіктерді басқарумен және оларға қызмет көрсетумен айналысатын жұмысшылардың еңбек ақысына қоса алғанда) тиісінше қолданылады.

12 КЭ СҚІК еңбек шығындарының құн көрсеткіштері осы жинақтың А қосымшасында келтірілген.

13 КЭ СҚІК теңгемен келтірілген.

14 КЭ СҚІК қосылған құн салығын ескермейді.

Техникалық бөлім

1 Бөлімде мынадай КЭ СҚІК -кіші бөлімдері берілген:

- 1-кіші бөлім Сылау жұмыстары;
- 2-кіші бөлім Қаптама жұмыстары;
- 3-кіші бөлім Сырлау жұмыстары.

2 Бөлімде өлшеу - 100 м² қабылданған.

3 Бөлімде мыналарды қарастыратын ғимарат қасбеттерін әрлеу жұмыстары құнының ірі көрсеткіштері (бұдан әрі - ҚІК) келтірілген:

- Оларды қозғалтумен дайын аспалар немесе жүктесіктермен қасбеттерді сылау мен бояу бойынша жұмыстарды орындау;
- Дайын аспаларда тұрып табиғи таспен немесе жасанды плиткалармен қасбетті қаптау.

4 Аспалар орнату қажеттігі жағдайда, оларға шығындарды жобалау деректерінің негізінде Құрылыс жұмыстарына арналған элементтік сметалық нормаларының 8 «Кірпіш пен блоктардан құрастырым орнату бойынша құрылыс жұмыстары» бөлімінің нормалары бойынша қосымша анықтау керек болады.

5 КЭ СҚІК 8720-0101-(0101÷0103,201÷203) шифрлерінде 1-кіші бөлімде ені 250 мм полимер жабынды мырышталған болаттан терезе құйымдары, көлбеулері мен іргелі құйымдарды орнату жұмыстары ескерілген.

6 КЭ СҚІК 8720-0201-(0102, 0202) шифрлерінде 2-кіші бөлімде ірге қабырғасының екі қабатында жағылатын битум гидрооқшаулау қарастырылған.

7 КЭ СҚІК 8720-0202-(0101,0201) шифрлерінде 2-кіші бөлімде бетті мырышталған болаттан су ағар құбырлардың элементтерін дайындап қасбеттерде әрлеулер орнату ескерілген.

8 КЭ СҚІК 8720-0202-(0301,0401) шифрлерінде 2-кіші бөлімде ені 250 мм полимер жабынды мырышталған болаттан жасалған терезе көлбеулері мен құйымдарын орнату жұмыстары ескерілген.

9 КЭ СҚІК 8720-0202-(0501,0502) шифрлерінде 2-кіші бөлімде мырышталған бетті болаттан жасалған ірге маңдайшасын орнату ескерілген.

10 КЭ СҚІК 8720-0202-(0601,0701) шифрлерінде 2-кіші бөлімде суағар құбырларынсыз мырышталған бетті болаттан жасалған қасбеттерге әрлеу орнату ескерілген.

11 КЭ СҚІК 8720-0202-0602 шифрлерінде 2-бөлшімшеде көлденең жақпалық және бүйірлік ірге қабырғаларының желімделген гидрооқшаулау бойынша жұмыстар ескерілген.

12 КЭ СҚІК 8720-0301-(0101÷0105;0301÷0,305) шифрлерінде 3-кіші бөлімде беттік мырышталған болаттан жасалған суағар құбырларының элементтерін дайындаумен қасбеттерде әрлеу орнату ескерілген.

13 КЭ СҚІК 8720-0301-(0201÷205;0401÷0405) шифрлерінде 3-кіші бөлімде т/бетон панельдерден жасалған қасбет қабырғаларын бояу жұмыстары қарастырылған. Сыртқы жағынан қабырға панельдері бояуға зауыт жағдайында дайындалған.

14 КЭ СҚІК 8720-0301-(0201-0205,0401-0405) шифрлерінде 3-бөлішмеде полимер жабынмен мырышталған болаттан жасалған терезе құйымдарын орнату ескерілген.

15 м 3-кіші бөлімде қасбеттерді бояуға қарапайым қасбеттерді бояу ескерілген. Күрделі қасбеттерді бояуды Құрылыс жұмыстарына арналған элементтік сметалық нормаларының 15 «Құрылыстық әрлеу жұмыстары» бөлімінің нормалары бойынша анықтау керек.

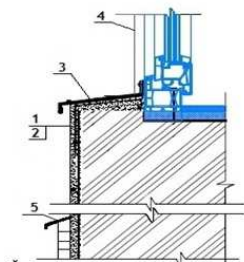
1-бөлім Сыртқы әрлеу

1-кіші бөлім Сылақ жұмыстары

1-топ Сәндік сылақ жұмыстары

8720-0101-01-кіші топ Құрғақ минералды қоспалардан сәндік сылақ жұмыстары

8720-0101-0101 - кесте Тас бойынша түйіршік ірілігі 1,5 мм-ге дейін



Сипаттамасы:

1. Ішкі және сыртқы жұмыстарға арналған терең ену су дисперсиялық акрил тегістегіші. 2. Құрғақ қоспалар 2,0 мм-ге дейін ұсақ фракциядағы сәндік әрлеуге арналған минералды сылақ. 3. КППГ мырышталған болаттан жасалған Г тәрізді бағыттағыш, өлшемдері 40x40 мм, терезе су ағызғышы, тақтай ені 250 мм, полимерлі жабыны бар мырышталған болаттан жасалған. 4. Полимерлі жабыны бар мырышталған болаттан жасалған ені 250 мм құлама тақтай, мырышталған табақтан жасалған бұрыштық тең сөрелі тақтай, қал. 0,5 мм, полимерлі жабыны бар, сөренің ені 50 мм. 5. Болат бұрыштық, мырышталған болат табақ, болат қалыңдығы 0,7 мм, полимерлі жабыны бар.

Жұмыс құрамы:

1. Қабырғалардың беттерін тегістеу және сәндік сылақ құрамын жағу. 2. Терезе ағызғыштарының құрылғысы. 3. Терезе еңістерінің құрылғысы. 4. Жертөле ағызғыштарының құрылғысы.

Өлшеуіш: 100 м2

Аймақтар	Жұмысшылардың еңбек шығындары	Жұмысшылардың еңбегіне ақы төлеу (жұмысшылардың еңбек шығындарының құрамында)	Машиналар мен механизмдер	Машинистердің еңбегіне ақы төлеу (машиналар мен механизмдер құрамында)	Материалдар, бұйымдар және конструкциялар	Жабдықтар	Құн көрсеткіші (2,4,6,7 бағ. қосындысы)
1	2	3	4	5	6	7	8
01 Астана қаласы	568 659	285 750	2 505	731	259 722	-	830 886
02 Алматы қаласы	537 580	270 135	2 366	691	259 722	-	799 668
03 Ақмола облысы	520 903	261 773	2 385	670	259 722	-	783 010
04 Ақтөбе облысы	478 961	240 692	2 259	616	259 722	-	740 942
05 Алматы облысы	510 105	256 349	2 296	656	259 722	-	772 123
06 Атырау облысы	497 871	250 183	2 273	640	259 722	-	759 866
07 Батыс-Қазақстан облысы	476 450	239 409	2 222	613	259 722	-	738 394
08 Жамбыл облысы	471 375	236 886	2 164	606	259 722	-	733 261
09 Қарағанды облысы	492 953	247 722	2 318	634	259 722	-	754 993
10 Қостанай облысы	506 942	254 743	2 355	652	259 722	-	769 019
11 Қызылорда облысы	460 269	231 308	2 170	592	259 722	-	722 161
12 Маңғыстау облысы	599 477	301 248	2 475	771	259 725	-	861 677
13 Түркістан облысы	470 363	236 358	2 198	605	259 722	-	732 283
14 Павлодар облысы	515 276	258 932	2 329	663	259 722	-	777 327
15 Солтүстік-Қазақстан облысы	509 639	256 091	2 333	655	259 722	-	771 694
16 Шығыс-Қазақстан облысы	534 415	268 552	2 374	687	259 722	-	796 511
17 Шымкент қаласы	474 351	238 374	2 193	610	259 722	-	736 266
18 Абай облысы	522 000	262 322	2 339	671	259 722	-	784 061
19 Жетісу облысы	500 411	251 454	2 300	643	259 722	-	762 433
20 Ұлытау облысы	495 542	249 016	2 327	637	259 722	-	757 591

8720-0101-0101.1 - кесте Нормада есепке алынбаған негізгі материалдық ресурстар

Ресурс коды	Материал атауы	Өлшем бірлігі	Норма шығыны
1	2	3	4
214-201-0102	Көмір тектес болаттан жасалған ыстықтай илемделген тең сөрелі болат бұрыш МЕМСТ 535-2005 сөрелінің ені 40-тан 125 мм дейін, қалыңдығы 2-ден 16 мм дейін	т	0,24695946

8720-0101-0102 - кесте Тас бойынша түйіршік ірілігі 2,5 мм-ге дейінСипаттамасы:

1. Ішкі және сыртқы жұмыстарға арналған терең ену су дисперсиялық акрил тегістегіші. 2. Құрғақ қоспалар - 2,01-ден 2,99 мм-ге дейін ұсақ фракциядағы сәндік әрлеуге арналған минералды сылақ. 3. КППГ мырышталған болаттан жасалған Г тәрізді бағыттағыш, өлшемдері 40х40 мм, терезе су ағызғышы, тақтай ені 250 мм, полимерлі жабыны бар мырышталған болаттан жасалған. 4. Полимерлі жабыны бар мырышталған болаттан жасалған ені 250 мм құлама тақтай, мырышталған табақтан жасалған бұрыштық тең сөрелі тақтай, қал. 0,5 мм, полимерлі жабыны бар, сөрелі ені 50 мм. 5. Болат бұрыштық, мырышталған болат табақ, болат қалыңдығы 0,7 мм, полимерлі жабыны бар.

Жұмыс құрамы:

1. Қабырғалардың беттерін тегістеу және сәндік сылақ құрамын жағу. 2. Терезе ағызғыштарының құрылғысы. 3. Терезе еңістерінің құрылғысы. 4. Жертөле ағызғыштарының құрылғысы.

Өлшеуіш: 100 м²

Аймақтар	Жұмысшылардың еңбек шығындары	Жұмысшылардың еңбегіне ақы төлеу (жұмысшылардың еңбек шығындарының құрамында)	Машиналар мен механизмдер	Машинистердің еңбегіне ақы төлеу (машиналар мен механизмдер құрамында)	Материалдар, бұйымдар және конструкциялар	Жабдықтар	Құн көрсеткіші (2,4,6,7 бағ. қосындысы)
1	2	3	4	5	6	7	8
01 Астана қаласы	586 495	294 712	2 748	811	267 522	-	856 765
02 Алматы қаласы	554 440	278 607	2 595	766	267 522	-	824 557
03 Ақмола облысы	537 240	269 983	2 614	743	267 522	-	807 376
04 Ақтөбе облысы	493 982	248 241	2 474	683	267 522	-	763 978
05 Алматы облысы	526 105	264 390	2 519	727	267 522	-	796 146
06 Атырау облысы	513 485	258 030	2 492	710	267 522	-	783 499
07 Батыс-Қазақстан облысы	491 394	246 919	2 435	679	267 522	-	761 351
08 Жамбыл облысы	486 161	244 316	2 372	672	267 522	-	756 055
09 Қарағанды облысы	508 416	255 492	2 539	703	267 522	-	778 477
10 Қостанай облысы	522 839	262 732	2 579	723	267 522	-	792 940
11 Қызылорда облысы	474 705	238 562	2 377	656	267 522	-	744 604
12 Маңғыстау облысы	618 279	310 696	2 720	855	267 526	-	888 525
13 Түркістан облысы	485 116	243 772	2 406	671	267 522	-	755 044

8720-0101-0102- кестенің соңы

1	2	3	4	5	6	7	8
14 Павлодар облысы	531 437	267 053	2 554	735	267 522	-	801 513
15 Солтүстік-Қазақстан облысы	525 622	264 123	2 557	726	267 522	-	795 701
16 Шығыс-Қазақстан облысы	551 177	276 974	2 606	762	267 522	-	821 305
17 Шымкент қаласы	489 231	245 851	2 402	676	267 522	-	759 155
18 Абай облысы	538 371	270 549	2 567	744	267 522	-	808 460
19 Жетісу облысы	516 104	259 339	2 520	713	267 522	-	786 146
20 Ұлытау облысы	511 086	256 827	2 548	707	267 522	-	781 156

8720-0101-0102.1 - кесте Нормада есепке алынбаған негізгі материалдық ресурстар

Ресурс коды	Материал атауы	Өлшем бірлігі	Норма шығыны
1	2	3	4
214-201-0102	Көмір тектес болаттан жасалған ыстықтай илемделген тең сөрелі болат бұрыш МЕМСТ 535-2005 сөрелі ені 40-тан 125 мм дейін, қалыңдығы 2-ден 16 мм дейін	т	0,24695946

8720-0101-0103 - кесте Тас бойынша түйіршік ірілігі 3,5 мм-ге дейін

Сипаттамасы:

1. Ішкі және сыртқы жұмыстарға арналған терең ену су дисперсиялық акрил тегістегіші. 2. Құрғақ қоспалар - 3,0 немесе одан астам ірі фракцияны сәндік әрлеуге арналған минералды сылақ. 3. КППГ мырышталған болаттан жасалған Г тәрізді бағыттағыш, өлшемдері 40х40 мм, терезе су ағызғышы, тақтай ені 250 мм, полимерлі жабыны бар мырышталған болаттан жасалған. 4. Полимерлі жабыны бар мырышталған болаттан жасалған ені 250 мм құлама тақтай, мырышталған табақтан жасалған бұрыштық тең сөрелі тақтай, қал. 0,5 мм, полимерлі жабыны бар, сөрелі ені 50 мм. 5. Болат бұрыштық, мырышталған болат табақ, болат қалыңдығы 0,7 мм, полимерлі жабыны бар.

Жұмыс құрамы:

1. Қабырғалардың беттерін тегістеу және сәндік сылақ құрамын жағу. 2. Терезе ағызғыштарының құрылғысы. 3. Терезе еңістерінің құрылғысы. 4. Жертөле ағызғыштарының құрылғысы.

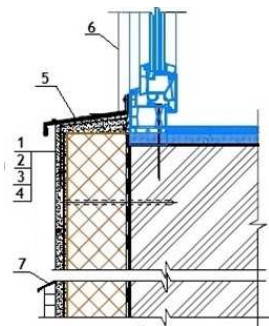
Өлшеуіш: 100 м2

Аймақтар	Жұмысшылардың еңбек шығындары	Жұмысшылардың еңбегіне ақы төлеу (жұмысшылардың еңбек шығындарының құрамында)	Машиналар мен механизмдер	Машинистердің еңбегіне ақы төлеу (машиналар мен механизмдер құрамында)	Материалдар, бұйымдар және конструкциялар	Жабдықтар	Құн көрсеткіші (2,4,6,7 бағ. қосындысы)
1	2	3	4	5	6	7	8
01 Астана қаласы	609 859	306 453	3 264	980	288 423	-	901 546
02 Алматы қаласы	576 526	289 706	3 084	926	288 423	-	868 033
03 Ақмола облысы	558 640	280 738	3 100	897	288 423	-	850 163
04 Ақтөбе облысы	513 660	258 130	2 931	825	288 423	-	805 014
05 Алматы облысы	547 064	274 923	2 991	879	288 423	-	838 478
06 Атырау облысы	533 938	268 308	2 957	858	288 423	-	825 318
07 Батыс-Қазақстан облысы	510 971	256 755	2 889	821	288 423	-	802 283
08 Жамбыл облысы	505 530	254 049	2 814	812	288 423	-	796 767
09 Қарағанды облысы	528 673	265 671	3 007	849	288 423	-	820 103
10 Қостанай облысы	543 663	273 197	3 057	873	288 422	-	835 142
11 Қызылорда облысы	493 615	248 065	2 819	793	288 423	-	784 857
12 Маңғыстау облысы	642 909	323 073	3 241	1 033	288 428	-	934 578
13 Түркістан облысы	504 441	253 483	2 848	810	288 423	-	795 712
14 Павлодар облысы	552 607	277 691	3 035	888	288 423	-	844 065
15 Солтүстік-Қазақстан облысы	546 559	274 645	3 035	878	288 423	-	838 017
16 Шығыс-Қазақстан облысы	573 134	288 007	3 099	921	288 423	-	864 656
17 Шымкент қаласы	508 723	255 646	2 847	817	288 423	-	799 993
18 Абай облысы	559 816	281 326	3 053	899	288 423	-	851 292
19 Жетісу облысы	536 661	269 670	2 988	862	288 423	-	828 072
20 Ұлытау облысы	531 448	267 058	3 019	854	288 423	-	822 890

8720-0101-0103.1 - кесте Нормада есепке алынбаған негізгі материалдық ресурстар

Ресурс коды	Материал атауы	Өлшем бірлігі	Норма шығыны
1	2	3	4
214-201-0102	Көмір тектес болаттан жасалған ыстықтай илемделген тең сөрелі болат бұрыш МЕМСТ 535-2005 сөрелінің ені 40-тан 125 мм дейін, қалыңдығы 2-ден 16 мм дейін	т	0,24695946

8720-0101-02-кіші топ Сыртқы жылу оқшаулау құрылғысымен құрғақ минералды қоспалардан сылақ жұмыстары
8720-0101-0201 - кесте Құрылыс сатыларынан кірпіштен және ұялы бетоннан жасалған қабырғалар бойынша



Сипаттамасы:

1. Ішкі және сыртқы жұмыстарға арналған терең ену су дисперсиялық акрил тегістегіші. 2. Жылу оқшаулау тақталары, полиамидтен жасалған пластмасса өзегі бар полипропиленді тәрелкелі жылу оқшаулау ұстағышы 10x200 мм. 3. Құрылыс шыны торы СС-1. 4. Құрғақ қоспалар - бекітілген жылу оқшаулау жүйесіне арналған желім. 5. КППГ мырышталған болаттан жасалған Г тәрізді бағыттағыш, өлшемдері 40x40 мм, терезе су ағызғышы, тақтай ені 250 мм, полимерлі жабыны бар мырышталған болаттан жасалған. 6. Полимерлі жабыны бар мырышталған болаттан жасалған ені 250 мм құлама тақтай, мырышталған табақтан жасалған бұрыштық тең сөрелі тақтай, қал. 0,5 мм, полимерлі жабыны бар, сөренің ені 50 мм. 7. Болат бұрыштық, мырышталған болат табақ, болат қалыңдығы 0,7 мм, полимерлі жабыны бар.

Жұмыс құрамы:

1. Қабырғалардың бетін тегістеу. 2. Жылытқыш тақталарын желімдеу, содан кейін бекіту. 3. Арқаулағыш торды жылытумен желім қабатын жағу. 4. Беткі қабатты тегістей отырып, желім қабатын жағу. 5. Терезе ағызғыштарының құрылғысы. 6. Терезе еңістерінің құрылғысы. 7. Жертөле ағызғыштарының құрылғысы.

Өлшеуіш: 100 м2

Аймақтар	Жұмысшылардың еңбек шығындары	Жұмысшылардың еңбегіне ақы төлеу (жұмысшылардың еңбек шығындарының құрамында)	Машиналар мен механизмдер	Машинистердің еңбегіне ақы төлеу (машиналар мен механизмдер құрамында)	Материалдар, бұйымдар және конструкциялар	Жабдықтар	Құн көрсеткіші (2,4,6,7 бағ. қосындысы)
1	2	3	4	5	6	7	8
01 Астана қаласы	1 393 595	700 292	7 442	1 841	453 393	-	1 854 430
02 Алматы қаласы	1 317 277	661 950	7 060	1 741	453 393	-	1 777 730
03 Ақмола облысы	1 276 598	641 555	7 164	1 687	453 393	-	1 737 155
04 Ақтөбе облысы	1 173 989	589 983	6 877	1 551	453 393	-	1 634 259
05 Алматы облысы	1 249 977	628 087	6 888	1 652	453 393	-	1 710 258
06 Атырау облысы	1 220 246	613 200	6 825	1 612	453 393	-	1 680 464
07 Батыс-Қазақстан облысы	1 167 731	586 758	6 714	1 543	453 393	-	1 627 838
08 Жамбыл облысы	1 154 860	580 355	6 545	1 526	453 393	-	1 614 798
09 Қарағанды облысы	1 208 004	607 041	7 028	1 596	453 392	-	1 668 424
10 Қостанай облысы	1 242 369	624 321	7 130	1 642	453 390	-	1 702 889
11 Қызылорда облысы	1 127 861	566 795	6 564	1 490	453 393	-	1 587 818
12 Маңғыстау облысы	1 469 109	738 262	7 261	1 941	453 410	-	1 929 780
13 Түркістан облысы	1 152 604	579 205	6 646	1 523	453 393	-	1 612 643
14 Павлодар облысы	1 262 814	634 566	6 957	1 669	453 393	-	1 723 164
15 Солтүстік-Қазақстан облысы	1 248 492	627 382	7 004	1 650	453 393	-	1 708 889
16 Шығыс-Қазақстан облысы	1 309 678	658 117	7 093	1 730	453 393	-	1 770 164
17 Шымкент қаласы	1 162 419	584 134	6 658	1 536	453 393	-	1 622 470
18 Абай облысы	1 278 988	642 750	7 007	1 690	453 393	-	1 739 388
19 Жетісу облысы	1 226 254	616 204	6 943	1 620	453 393	-	1 686 590
20 Ұлытау облысы	1 214 516	610 297	7 049	1 605	453 392	-	1 674 957

8720-0101-0201.1 - кесте Нормада есепке алынбаған негізгі материалдық ресурстар

Ресурс коды	Материал атауы	Өлшем бірлігі	Норма шығыны
1	2	3	4
214-201-0102	Көмір тектес болаттан жасалған ыстықтай илемделген тең сөрелі болат бұрыш МЕМСТ 535-2005 сөренің ені 40-тан 125 мм дейін, қалыңдығы 2-ден 16 мм дейін	т	0,24695946
234-101-0204	Синтетикалық тұтқырдағы базальтты минералды мақтадан жасалған жылу оқшаулағыш тақталар П 100-110	м3	19,38

8720-0101-0202 - кесте Құрылыс сатыларынан бетон қабырғалар бойыншаСипаттамасы:

1. Ішкі және сыртқы жұмыстарға арналған терең ену су дисперсиялық акрил тегістегіші. 2. Жылу оқшаулау тақталары, полиамидтен жасалған пластмасса өзегі бар полипропиленді тәрелкелі жылу оқшаулау ұстағышы 10x200 мм. 3. Құрылыс шыны торы СС-1. 4. Құрғақ қоспалар - бекітілген жылу оқшаулау жүйесіне арналған желім. 5. КППГ мырышталған болаттан жасалған Г тәрізді бағыттағыш, өлшемдері 40x40 мм, терезе су ағызғышы, тақтай ені 250 мм, полимерлі жабыны бар мырышталған болаттан жасалған. 6. Полимерлі жабыны бар мырышталған болаттан жасалған ені 250 мм құлама тақтай, мырышталған табақтан жасалған бұрыштық тең сөрелі тақтай, қал. 0,5 мм, полимерлі жабыны бар, сөренің ені 50 мм. 7. Болат бұрыштық, мырышталған болат табақ, болат қалыңдығы 0,7 мм, полимерлі жабыны бар.

Жұмыс құрамы:

1. Қабырғалардың бетін тегістеу. 2. Жылытқыш тақталарын желімдеу, содан кейін бекіту. 3. Арқаулағыш торды жылытумен желім қабатын жағу. 4. Беткі қабатты тегістей отырып, желім қабатын жағу. 5. Терезе ағызғыштарының құрылғысы. 6. Терезе еңістерінің құрылғысы. 7. Жертөле ағызғыштарының құрылғысы.

Өлшеуіш: 100 м²

Аймақтар	Жұмысшылардың еңбек шығындары	Жұмысшылардың еңбегіне ақы төлеу (жұмысшылардың еңбек шығындарының құрамында)	Машиналар мен механизмдер	Машинистердің еңбегіне ақы төлеу (машиналар мен механизмдер құрамында)	Материалдар, бұйымдар және конструкциялар	Жабдықтар	Құн көрсеткіші (2,4,6,7 бағ. қосындысы)
1	2	3	4	5	6	7	8
01 Астана қаласы	1 524 447	766 047	7 910	1 841	451 763	-	1 984 120
02 Алматы қаласы	1 440 957	724 101	7 497	1 741	451 763	-	1 900 217
03 Ақмола облысы	1 396 463	701 793	7 631	1 687	451 763	-	1 855 857
04 Ақтөбе облысы	1 284 222	645 381	7 361	1 551	451 763	-	1 743 346
05 Алматы облысы	1 367 343	687 060	7 326	1 652	451 763	-	1 826 432
06 Атырау облысы	1 334 821	670 777	7 263	1 612	451 763	-	1 793 847
07 Батыс-Қазақстан облысы	1 277 379	641 853	7 177	1 543	451 763	-	1 736 319
08 Жамбыл облысы	1 263 293	634 845	6 954	1 526	451 763	-	1 722 010
09 Қарағанды облысы	1 321 433	664 040	7 516	1 596	451 762	-	1 780 711
10 Қостанай облысы	1 359 015	682 939	7 619	1 642	451 760	-	1 818 394
11 Қызылорда облысы	1 233 759	620 013	7 002	1 490	451 763	-	1 692 524

8720-0101-0202- кестенің соңы

1	2	3	4	5	6	7	8
12 Маңғыстау облысы	1 607 050	807 580	7 649	1 941	451 780	-	2 066 479
13 Түркістан облысы	1 260 826	633 590	7 076	1 523	451 763	-	1 719 665
14 Павлодар облысы	1 381 386	694 147	7 403	1 669	451 763	-	1 840 552
15 Солтүстік-Қазақстан облысы	1 365 708	686 286	7 472	1 650	451 763	-	1 824 943
16 Шығыс-Қазақстан облысы	1 432 651	719 910	7 540	1 730	451 763	-	1 891 954
17 Шымкент қаласы	1 271 568	638 982	7 087	1 536	451 763	-	1 730 418
18 Абай облысы	1 399 071	703 098	7 453	1 690	451 763	-	1 858 287
19 Жетісу облысы	1 341 387	674 060	7 402	1 620	451 763	-	1 800 552
20 Ұлытау облысы	1 328 557	667 602	7 538	1 605	451 762	-	1 787 857

8720-0101-0202.1 - кесте Нормада есепке алынбаған негізгі материалдық ресурстар

Ресурс коды	Материал атауы	Өлшем бірлігі	Норма шығыны
1	2	3	4
214-201-0102	Көмір тектес болаттан жасалған ыстықтай илемделген тең сөрелі болат бұрыш МЕМСТ 535-2005 сөрелі ені 40-тан 125 мм дейін, қалыңдығы 2-ден 16 мм дейін	т	0,24695946
234-101-0204	Синтетикалық тұтқырдағы базальтты минералды мақтадан жасалған жылу оқшаулағыш тақталар П 100-110	м3	19,38

8720-0101-0203 - кесте Бесіктерден кірпіштен және ұялы бетоннан жасалған қабырғалар бойынша

Сипаттамасы:

1. Ішкі және сыртқы жұмыстарға арналған терең ену су дисперсиялық акрил тегістегіші. 2. Жылу оқшаулау тақталары, полиамидтен жасалған пластмасса өзегі бар полипропиленді тәрелкелі жылу оқшаулау ұстағышы 10х200 мм. 3. Құрылыс шыны торы СС-1. 4. Құрғақ қоспалар - бекітілген жылу оқшаулау жүйесіне арналған желім. 5. КППГ мырышталған болаттан жасалған Г тәрізді бағыттағыш, өлшемдері 40х40 мм, терезе су ағызғышы, тақтай ені 250 мм, полимерлі жабыны бар мырышталған болаттан жасалған. 6. Полимерлі жабыны бар мырышталған болаттан жасалған ені 250 мм құлама тақтай, мырышталған табақтан жасалған бұрыштық тең сөрелі тақтай, қал. 0,5 мм, полимерлі жабыны бар, сөрелі ені 50 мм. 7. Болат бұрыштық, мырышталған болат табақ, болат қалыңдығы 0,7 мм, полимерлі жабыны бар.

Жұмыс құрамы:

1. Қабырғалардың бетін тегістеу. 2. Жылытқыш тақталарын желімдеу, содан кейін бекіту. 3. Арқаулағыш торды жылытумен желім қабатын жағу. 4. Беткі қабатты тегістей отырып, желім қабатын жағу. 5. Терезе ағызғыштарының құрылғысы. 6. Терезе еңістерінің құрылғысы. 7. Жертөле ағызғыштарының құрылғысы.

Өлшеуіш: 100 м2

Аймақтар	Жұмысшылардың еңбек шығындары	Жұмысшылардың еңбегіне ақы төлеу (жұмысшылардың еңбек шығындарының құрамында)	Машиналар мен механизмдер	Машинистердің еңбегіне ақы төлеу (машиналар мен механизмдер құрамында)	Материалдар, бұйымдар және конструкциялар	Жабдықтар	Құн көрсеткіші (2,4,6,7 бағ. қосындысы)
1	2	3	4	5	6	7	8
01 Астана қаласы	1 568 526	788 180	6 870	1 841	453 393	-	2 028 789
02 Алматы қаласы	1 482 717	745 074	6 500	1 741	453 393	-	1 942 610
03 Ақмола облысы	1 436 711	722 012	6 580	1 687	453 393	-	1 896 684
04 Ақтөбе облысы	1 321 046	663 888	6 298	1 551	453 393	-	1 780 737
05 Алматы облысы	1 407 053	707 114	6 328	1 652	453 393	-	1 866 774
06 Атырау облысы	1 373 173	690 047	6 259	1 612	453 393	-	1 832 825
07 Батыс-Қазақстан облысы	1 314 228	660 372	6 159	1 543	453 393	-	1 773 780
08 Жамбыл облысы	1 300 248	653 414	5 974	1 526	453 393	-	1 759 615
09 Қарағанды облысы	1 359 806	683 322	6 443	1 596	453 392	-	1 819 641
10 Қостанай облысы	1 398 111	702 582	6 540	1 642	453 390	-	1 858 041
11 Қызылорда облысы	1 269 529	637 991	5 999	1 490	453 393	-	1 728 921
12 Маңғыстау облысы	1 653 504	830 896	6 719	1 941	453 410	-	2 113 633
13 Түркістан облысы	1 297 376	651 956	6 064	1 523	453 393	-	1 756 833
14 Павлодар облысы	1 421 260	714 179	6 404	1 669	453 393	-	1 881 057
15 Солтүстік-Қазақстан облысы	1 405 639	706 346	6 438	1 650	453 393	-	1 865 470
16 Шығыс-Қазақстан облысы	1 474 056	740 707	6 534	1 730	453 393	-	1 933 983
17 Шымкент қаласы	1 308 492	657 536	6 075	1 536	453 393	-	1 767 960
18 Абай облысы	1 439 740	723 526	6 448	1 690	453 393	-	1 899 581
19 Жетісу облысы	1 380 137	693 529	6 365	1 620	453 393	-	1 839 895
20 Ұлытау облысы	1 366 904	686 871	6 465	1 605	453 392	-	1 826 761

8720-0101-0203.1 - кесте Нормада есепке алынбаған негізгі материалдық ресурстар

Ресурс коды	Материал атауы	Өлшем бірлігі	Норма шығыны
1	2	3	4
214-201-0102	Көмір тектес болаттан жасалған ыстықтай илемделген тең сөрелі болат бұрыш МЕМСТ 535-2005 сөрелінің ені 40-тан 125 мм дейін, қалыңдығы 2-ден 16 мм дейін	т	0,24695946
234-101-0204	Синтетикалық тұтқырдағы базальтты минералды мақтадан жасалған жылу оқшаулағыш тақталар П 100-110	м3	19,38

8720-0101-0204 - кесте Бесіктерден бетон қабырғалар бойынша

Сипаттамасы:

1. Ішкі және сыртқы жұмыстарға арналған терең ену су дисперсиялық акрил тегістегіші. 2. Жылу оқшаулағыш тақталар, 10x200 мм полиамидтен жасалған пластмасса өзегі бар полипропиленді тәрелкелі жылу оқшаулағыш ұстағыш. 3. Құрылыс шыны торы СС-1. 4. Құрғақ қоспалар - бекітілген жылу оқшаулау жүйесіне арналған желім. 5. КПП мырышталған болаттан жасалған Г тәрізді бағыттағыш, өлшемдері 40x40 мм, терезе су ағызғышы, тақтай ені 250 мм, полимерлі жабыны бар мырышталған болаттан жасалған. 6. Полимерлі жабыны бар мырышталған болаттан жасалған ені 250 мм құлама тақтай, мырышталған табақтан жасалған бұрыштық тең сөрелі тақтай, қал. 0,5 мм, полимерлі жабыны бар, сөрелінің ені 50 мм. 7. Болат бұрыштық, мырышталған болат табақ, болат қалыңдығы 0,7 мм, полимерлі жабыны бар.

Жұмыс құрамы:

1. Қабырғалардың бетін тегістеу. 2. Жылытқыш тақталарын желімдеу, содан кейін бекіту. 3. Арқаулағыш торды жылытумен желім қабатын жағу. 4. Беткі қабатты тегістей отырып, желім қабатын жағу. 5. Терезе ағызғыштарының құрылғысы. 6. Терезе еңістерінің құрылғысы. 7. Жертөле ағызғыштарының құрылғысы.

Өлшеуіш: 100 м2

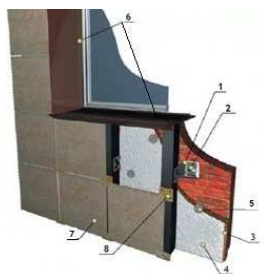
Аймақтар	Жұмысшылардың еңбек шығындары	Жұмысшылардың еңбегіне ақы төлеу (жұмысшылардың еңбек шығындарының құрамында)	Машиналар мен механизмдер	Машинистердің еңбегіне ақы төлеу (машиналар мен механизмдер құрамында)	Материалдар, бұйымдар және конструкциялар	Жабдықтар	Құн көрсеткіші (2,4,6,7 бағ. қосындысы)
1	2	3	4	5	6	7	8
01 Астана қаласы	1 713 452	861 004	7 431	1 841	508 113	-	2 228 996
02 Алматы қаласы	1 619 710	813 914	7 025	1 741	508 113	-	2 134 848
03 Ақмола облысы	1 569 452	788 721	7 141	1 687	508 113	-	2 084 706

8720-0101-0204- кестенің соңы

1	2	3	4	5	6	7	8
04 Ақтөбе облысы	1 443 102	725 228	6 879	1 551	508 113	-	1 958 094
05 Алматы облысы	1 537 060	772 450	6 853	1 652	508 113	-	2 052 026
06 Атырау облысы	1 500 043	753 802	6 785	1 612	508 113	-	2 014 941
07 Батыс-Қазақстан облысы	1 435 659	721 388	6 715	1 543	508 113	-	1 950 487
08 Жамбыл облысы	1 420 388	713 787	6 465	1 526	508 113	-	1 934 966
09 Қарағанды облысы	1 485 451	746 460	7 030	1 596	508 112	-	2 000 593
10 Қостанай облысы	1 527 281	767 494	7 126	1 642	508 110	-	2 042 517
11 Қызылорда облысы	1 386 827	696 938	6 524	1 490	508 113	-	1 901 464
12 Маңғыстау облысы	1 806 279	907 665	7 186	1 941	508 130	-	2 321 595
13 Түркістан облысы	1 417 247	712 195	6 579	1 523	508 113	-	1 931 939
14 Павлодар облысы	1 552 577	780 164	6 939	1 669	508 113	-	2 067 629
15 Солтүстік-Қазақстан облысы	1 535 509	771 608	6 999	1 650	508 113	-	2 050 621
16 Шығыс-Қазақстан облысы	1 610 252	809 143	7 070	1 730	508 113	-	2 125 435
17 Шымкент қаласы	1 429 397	718 292	6 591	1 536	508 113	-	1 944 101
18 Абай облысы	1 572 761	790 376	6 983	1 690	508 113	-	2 087 857
19 Жетісу облысы	1 507 649	757 605	6 916	1 620	508 113	-	2 022 678
20 Ұлытау облысы	1 493 203	750 336	7 051	1 605	508 112	-	2 008 366

8720-0101-0204.1 - кесте Нормада есепке алынбаған негізгі материалдық ресурстар

Ресурс коды	Материал атауы	Өлшем бірлігі	Норма шығыны
1	2	3	4
214-201-0102	Көмір тектес болаттан жасалған ыстықтай илемделген тең сөрелі болат бұрыш МЕМСТ 535-2005 сөренің ені 40-тан 125 мм дейін, қалыңдығы 2-ден 16 мм дейін	т	0,24695946
234-101-0204	Синтетикалық тұтқырдағы базальтты минералды мақтадан жасалған жылу оқшаулағыш тақталар П 100-110	м3	19,38

2-кіші бөлім Қаптау жұмыстары**1-топ Табиғи таспен қаптау жұмыстары****8720-0201-01-кіші топ Гранитті тақталармен қаптау жұмыстары****8720-0201-0101 - кесте Қабырғалар (желдетілетін қасбет)****Сипаттамасы:**

1. Мырышталған болаттан жасалған суықтай иілген профильдер, қалыңдығы 0,5-0,55 мм, бастапқы дайындама еніне тең өлшемдердің жиынтығы 101-150 мм. 2. Анкер. 3. Жылу оқшаулау тақталары. 4. Бу оқшаулау үлдірі. 5. Полиамидтен жасалған пластмасса өзегі бар полипропиленді тәрелкелі жылу оқшаулау ұстағышы 10x200 мм. 6. Дайын ауыр, цемент әрлеу ерітіндісі 1:3. 7. Жылтыратылған араланған гранит қаптау тақталары, қалыңдығы 20 мм. 8. Кляммерлер.

Жұмыс құрамы:

1. Металл конструкцияларды және желдеткіш қасбеттердің бекіту элементтерін орнату. 2. Бекіте отырып, жылу оқшаулағыш қабаттың және желден қорғайтын қабаттың құрылғысы. 3. Кляммерлерді орнату және бекіту. 4. Қабырғаларды, еңістерді және ағызғыштары гранит тақталарымен қаптау.

Өлшеуіш: 100 м²

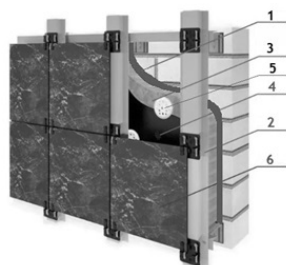
Аймақтар	Жұмысшылардың еңбек шығындары	Жұмысшылардың еңбегіне ақы төлеу (жұмысшылардың еңбек шығындарының құрамында)	Машиналар мен механизмдер	Машинистердің еңбегіне ақы төлеу (машиналар мен механизмдер құрамында)	Материалдар, бұйымдар және конструкциялар	Жабдықтар	Құн көрсеткіші (2,4,6,7 бағ. қосындысы)
1	2	3	4	5	6	7	8
01 Астана қаласы	3 151 664	1 583 783	17 825	5 201	2 074 641	-	5 244 130

8720-0201-0101- кестенің соңы

1	2	3	4	5	6	7	8
02 Алматы қаласы	2 979 206	1 497 054	16 866	4 917	2 073 223	-	5 069 295
03 Ақмола облысы	2 886 890	1 450 774	16 957	4 765	2 074 078	-	4 977 925
04 Ақтөбе облысы	2 654 925	1 334 194	16 103	4 381	2 074 537	-	4 745 565
05 Алматы облысы	2 826 864	1 420 454	16 356	4 666	2 073 448	-	4 916 668
06 Атырау облысы	2 759 449	1 386 657	16 160	4 554	2 079 470	-	4 855 079
07 Батыс-Қазақстан облысы	2 640 922	1 327 023	15 849	4 358	2 075 065	-	4 731 836
08 Жамбыл облысы	2 612 055	1 312 572	15 366	4 311	2 073 215	-	4 700 636
09 Қарағанды облысы	2 731 967	1 372 872	16 507	4 509	2 075 052	-	4 823 526
10 Қостанай облысы	2 809 682	1 411 907	16 774	4 637	2 074 693	-	4 901 149
11 Қызылорда облысы	2 550 788	1 281 808	15 424	4 209	2 074 414	-	4 640 626
12 Маңғыстау облысы	3 322 728	1 669 692	17 608	5 484	2 073 784	-	5 414 120
13 Түркістан облысы	2 606 614	1 309 852	15 572	4 302	2 074 149	-	4 696 335
14 Павлодар облысы	2 855 789	1 435 048	16 592	4 713	2 076 368	-	4 948 749
15 Солтүстік-Қазақстан облысы	2 823 475	1 418 803	16 620	4 660	2 076 299	-	4 916 394
16 Шығыс-Қазақстан облысы	2 961 949	1 488 396	16 924	4 888	2 075 176	-	5 054 049
17 Шымкент қаласы	2 628 874	1 321 066	15 572	4 339	2 074 711	-	4 719 157
18 Абай облысы	2 892 545	1 453 601	16 680	4 774	2 075 171	-	4 984 396
19 Жетісу облысы	2 773 144	1 393 590	16 358	4 577	2 073 448	-	4 862 950
20 Ұлытау облысы	2 746 447	1 380 112	16 563	4 533	2 076 996	-	4 840 006

8720-0201-0101.1 - кесте Нормада есепке алынбаған негізгі материалдық ресурстар

Ресурс коды	Материал атауы	Өлшем бірлігі	Норма шығыны
1	2	3	4
234-101-0202	Синтетикалық тұтқырдағы базальтты минералды мақтадан жасалған жылу окшаулағыш тақталар П 45-50	м3	10,5
261-107-0510	Буокшаулағыш үлдір ЮТАФОЛ полиэтилен жолақтарынан жасалған жәміштелген қабаты бар 3 қабатты полиэтилен	м2	103

8720-0201-0102 - кесте Жертөле (желдетілетін қасбет)**Сипаттамасы:**

1. Аязға төзімді битум-май мастикасы МБ-50 МЕМСТ 30693-2000, мұнай құрылыс битумдары МЕМСТ 6617-76 маркасы БН 90/10. 2. Мырышталған болаттан жасалған суықтай иілген профильдер, қалыңдығы 0,5-0,55 мм, бастапқы дайындама еніне тең өлшемдердің жиынтығы 101-150 мм. кляммерлер. 3. Жылу оқшаулау тақталары. 4. Бу оқшаулау үлдірі. 5. Полиамидтен жасалған пластмасса өзегі бар полипропиленді тәрелкелі жылу оқшаулау ұстағышы 10x200 мм. 6. Граниттен жасалған тақталар жылтыратылған қаптау тақталары, қал. 20 мм.

Жұмыс құрамы:

1. 2 қабатқа бүйірлік майлау битумы гидрооқшаулауын жағу. 2. Металл конструкцияларды және желдеткіш қасбеттердің бекіту элементтерін орнату. 3. Бекіте отырып, жылу оқшаулағыш қабаттың және желден қорғайтын қабаттың құрылысы. 4. Кляммерлерді орнату және бекіту. 5. Жертөлені гранит тақталармен қаптау.

Өлшеуіш: 100 м²

Аймақтар	Жұмысшылардың еңбек шығындары	Жұмысшылардың еңбегіне ақы төлеу (жұмысшылардың еңбек шығындарының құрамында)	Машиналар мен механизмдер	Машинистердің еңбегіне ақы төлеу (машиналар мен механизмдер құрамында)	Материалдар, бұйымдар және конструкциялар	Жабдықтар	Құн көрсеткіші (2,4,6,7 бағ. қосындысы)
1	2	3	4	5	6	7	8
01 Астана қаласы	2 210 626	1 110 198	18 318	4 527	1 949 313	-	4 178 257
02 Алматы қаласы	2 087 186	1 048 233	17 246	4 269	1 949 038	-	4 053 470
03 Ақмола облысы	2 024 973	1 017 047	17 561	4 147	1 949 360	-	3 991 894
04 Ақтөбе облысы	1 862 325	935 360	16 770	3 814	1 949 471	-	3 828 566

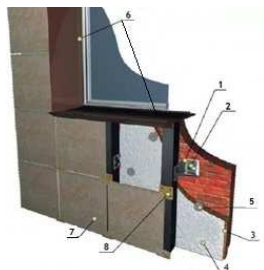
8720-0201-0102- кестенің соңы

1	2	3	4	5	6	7	8
05 Алматы облысы	1 980 624	994 623	16 849	4 051	1 949 133	-	3 946 606
06 Атырау облысы	1 933 461	971 053	16 683	3 954	1 949 540	-	3 899 684
07 Батыс-Қазақстан облысы	1 852 456	930 256	16 533	3 794	1 949 554	-	3 818 543
08 Жамбыл облысы	1 827 797	917 987	15 787	3 733	1 949 171	-	3 792 755
09 Қарағанды облысы	1 916 257	962 368	17 168	3 925	1 949 266	-	3 882 691
10 Қостанай облысы	1 970 637	989 719	17 408	4 036	1 949 433	-	3 937 478
11 Қызылорда облысы	1 787 084	897 547	16 044	3 655	1 949 289	-	3 752 417
12 Маңғыстау облысы	2 325 196	1 167 786	17 719	4 748	1 949 642	-	4 292 557
13 Түркістан облысы	1 824 199	916 188	15 973	3 725	1 949 225	-	3 789 397
14 Павлодар облысы	2 003 141	1 005 971	17 232	4 102	1 949 585	-	3 969 958
15 Солтүстік-Қазақстан облысы	1 980 256	994 529	17 264	4 056	1 949 395	-	3 946 915
16 Шығыс-Қазақстан облысы	2 077 499	1 043 312	17 527	4 255	1 949 262	-	4 044 288
17 Шымкент қаласы	1 839 825	924 001	15 975	3 757	1 949 211	-	3 805 011
18 Абай облысы	2 028 722	1 018 922	17 314	4 155	1 949 251	-	3 995 287
19 Жетісу облысы	1 942 940	975 792	16 863	3 973	1 949 088	-	3 908 891
20 Ұлытау облысы	1 926 586	967 520	17 224	3 945	1 949 311	-	3 893 121

8720-0201-0102.1 - кесте Нормада есепке алынбаған негізгі материалдық ресурстар

Ресурс коды	Материал атауы	Өлшем бірлігі	Норма шығыны
1	2	3	4
234-101-0202	Синтетикалық тұтқырдағы базальтты минералды мақтадан жасалған жылу оқшаулағыш тақталар П 45-50	м3	10,5
261-107-0510	Буоқшаулағыш үлдір ЮТАФОЛ полиэтилен жолақтарынан жасалған жәміштелген қабаты бар 3 қабатты полиэтилен	м2	103

8720-0201-02-кіші топ Травертинмен қаптау жұмыстары
8720-0201-0201 - кесте Қабырғалар (желдетілетін қасбет)



Сипаттамасы:

1. Мырышталған болаттан жасалған суықтай иілген профильдер, қалыңдығы 0,5-0,55 мм, бастапқы дайындама еніне тең өлшемдердің жиынтығы 101-150 мм. 2. Анкер. 3. Жылу оқшаулау тақталары. 3. Бу оқшаулау үлдірі. 5. Полиамидтен жасалған пластмасса өзегі бар полипропиленді тәрелкелі жылу оқшаулау ұстағышы 10х200 мм. 6. Дайын ауыр, цемент әрлеу ерітіндісі 1:3. 7. Травертиннен жасалған қаптау тақталары, өлшемдері 300х300 мм, қалыңдығы 25 мм. 8. Кляммерлер.

Жұмыс құрамы:

1. Металл конструкцияларды және желдеткіш қасбеттердің бекіту элементтерін орнату. 2. Бекітумен жылу оқшаулау қабаты мен бу оқшаулау құрылғысы. 3. Кляммерлерді орнату және бекіту. 4. Қабырғаларды, еңістерді және ағызғыштары травертин тақталарымен қаптау.

Өлшеуіш: 100 м²

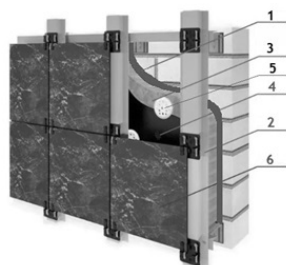
Аймақтар	Жұмысшылардың еңбек шығындары	Жұмысшылардың еңбегіне ақы төлеу (жұмысшылардың еңбек шығындарының құрамында)	Машиналар мен механизмдер	Машинистердің еңбегіне ақы төлеу (машиналар мен механизмдер құрамында)	Материалдар, бұйымдар және конструкциялар	Жабдықтар	Құн көрсеткіші (2,4,6,7 бағ. қосындысы)
1	2	3	4	5	6	7	8
01 Астана қаласы	2 498 607	1 255 573	16 366	4 732	2 029 313	-	4 544 286
02 Алматы қаласы	2 361 727	1 186 806	15 482	4 474	2 028 295	-	4 405 504
03 Ақмола облысы	2 288 797	1 150 244	15 577	4 335	2 028 906	-	4 333 280

8720-0201-0201- кестенің соңы

1	2	3	4	5	6	7	8
04 Ақтөбе облысы	2 104 866	1 057 804	14 805	3 986	2 029 268	-	4 148 939
05 Алматы облысы	2 241 133	1 126 134	15 019	4 245	2 028 443	-	4 284 595
06 Атырау облысы	2 187 750	1 099 406	14 844	4 144	2 032 777	-	4 235 371
07 Батыс-Қазақстан облысы	2 093 692	1 052 048	14 564	3 965	2 029 630	-	4 137 886
08 Жамбыл облысы	2 070 609	1 040 528	14 118	3 922	2 028 292	-	4 113 019
09 Қарағанды облысы	2 165 948	1 088 402	15 173	4 102	2 029 684	-	4 210 805
10 Қостанай облысы	2 227 428	1 119 352	15 417	4 219	2 029 361	-	4 272 206
11 Қызылорда облысы	2 022 155	1 016 197	14 174	3 830	2 029 167	-	4 065 496
12 Маңғыстау облысы	2 634 129	1 323 701	16 148	4 989	2 028 696	-	4 678 973
13 Түркістан облысы	2 066 562	1 038 504	14 309	3 914	2 028 971	-	4 109 842
14 Павлодар облысы	2 264 132	1 137 704	15 233	4 288	2 030 556	-	4 309 921
15 Солтүстік-Қазақстан облысы	2 238 365	1 124 820	15 267	4 240	2 030 531	-	4 284 163
16 Шығыс-Қазақстан облысы	2 348 171	1 179 937	15 542	4 447	2 029 718	-	4 393 431
17 Шымкент қаласы	2 084 214	1 047 330	14 313	3 948	2 029 378	-	4 127 905
18 Абай облысы	2 293 133	1 152 412	15 320	4 343	2 029 718	-	4 338 171
19 Жетісу облысы	2 198 599	1 104 831	15 032	4 164	2 028 443	-	4 242 074
20 Ұлытау облысы	2 177 571	1 094 214	15 224	4 124	2 031 042	-	4 223 837

8720-0201-0201.1 - кесте Нормада есепке алынбаған негізгі материалдық ресурстар

Ресурс коды	Материал атауы	Өлшем бірлігі	Норма шығыны
1	2	3	4
234-101-0202	Синтетикалық тұтқырдағы базальтты минералды мақтадан жасалған жылу окшаулағыш тақталар П 45-50	м3	10,50166932
261-107-0510	Буокшаулағыш үлдір ЮТАФОЛ полиэтилен жолақтарынан жасалған жәміштелген қабаты бар 3 қабатты полиэтилен	м2	103,0163752

8720-0201-0202 - кесте Жертөле (желдетілетін қасбет)**Сипаттамасы:**

1. Аязға төзімді битум-май мастикасы МБ-50 МЕМСТ 30693-2000, мұнай құрылыс битумдары МЕМСТ 6617-76 маркасы БН 90/10. 2. Мырышталған болаттан жасалған суықтай иілген профильдер, қалыңдығы 0,5-0,55 мм, бастапқы дайындама еніне тең өлшемдердің жиынтығы 101-150 мм. кляммерлер. 3. Жылу оқшаулау тақталары. 4. Бу оқшаулау үлдірі. 5. Полиамидтен жасалған пластмасса өзегі бар полипропиленді тәрелкелі жылу оқшаулау ұстағышы 10x200 мм. 6. Граниттен жасалған тақталар жылтыратылған қаптау тақталары, қал. 20 мм.

Жұмыс құрамы:

1. 2 қабатқа бүйірлік майлау битумы гидрооқшаулауын жағу. 2. Металл конструкцияларды және желдеткіш қасбеттердің бекіту элементтерін орнату. 3. Жылу оқшаулау қабаты мен бу оқшаулау құрылғысы. 4. Кляммерлерді орнату және бекіту. 5. Цокольді травертин тақталарымен қаптау.

Өлшеуіш: 100 м²

Аймақтар	Жұмысшылардың еңбек шығындары	Жұмысшылардың еңбегіне ақы төлеу (жұмысшылардың еңбек шығындарының құрамында)	Машиналар мен механизмдер	Машинистердің еңбегіне ақы төлеу (машиналар мен механизмдер құрамында)	Материалдар, бұйымдар және конструкциялар	Жабдықтар	Құн көрсеткіші (2,4,6,7 бағ. қосындысы)
1	2	3	4	5	6	7	8
01 Астана қаласы	2 210 626	1 110 198	18 318	4 527	1 915 959	-	4 144 903
02 Алматы қаласы	2 087 186	1 048 233	17 246	4 269	1 915 684	-	4 020 116
03 Ақмола облысы	2 024 973	1 017 047	17 561	4 147	1 916 006	-	3 958 540
04 Ақтөбе облысы	1 862 325	935 360	16 770	3 814	1 916 117	-	3 795 212

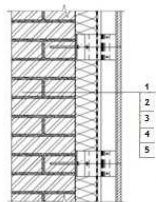
8720-0201-0202- кестенің соңы

1	2	3	4	5	6	7	8
05 Алматы облысы	1 980 624	994 623	16 849	4 051	1 915 779	-	3 913 252
06 Атырау облысы	1 933 461	971 053	16 683	3 954	1 916 186	-	3 866 330
07 Батыс-Қазақстан облысы	1 852 456	930 256	16 533	3 794	1 916 200	-	3 785 189
08 Жамбыл облысы	1 827 797	917 987	15 787	3 733	1 915 817	-	3 759 401
09 Қарағанды облысы	1 916 257	962 368	17 168	3 925	1 915 912	-	3 849 337
10 Қостанай облысы	1 970 637	989 719	17 408	4 036	1 916 079	-	3 904 124
11 Қызылорда облысы	1 787 084	897 547	16 044	3 655	1 915 935	-	3 719 063
12 Маңғыстау облысы	2 325 196	1 167 786	17 719	4 748	1 916 288	-	4 259 203
13 Түркістан облысы	1 824 199	916 188	15 973	3 725	1 915 871	-	3 756 043
14 Павлодар облысы	2 003 141	1 005 971	17 232	4 102	1 916 231	-	3 936 604
15 Солтүстік-Қазақстан облысы	1 980 256	994 529	17 264	4 056	1 916 041	-	3 913 561
16 Шығыс-Қазақстан облысы	2 077 499	1 043 312	17 527	4 255	1 915 908	-	4 010 934
17 Шымкент қаласы	1 839 825	924 001	15 975	3 757	1 915 857	-	3 771 657
18 Абай облысы	2 028 722	1 018 922	17 314	4 155	1 915 897	-	3 961 933
19 Жетісу облысы	1 942 940	975 792	16 863	3 973	1 915 734	-	3 875 537
20 Ұлытау облысы	1 926 586	967 520	17 224	3 945	1 915 957	-	3 859 767

8720-0201-0202.1 - кесте Нормада есепке алынбаған негізгі материалдық ресурстар

Ресурс коды	Материал атауы	Өлшем бірлігі	Норма шығыны
1	2	3	4
234-101-0202	Синтетикалық тұтқырдағы базальтты минералды мақтадан жасалған жылу оқшаулағыш тақталар П 45-50	м3	10,5
261-107-0510	Буоқшаулағыш үлдір ЮТАФОЛ полиэтилен жолақтарынан жасалған жәміштелген қабаты бар 3 қабатты полиэтилен	м2	103

2-топ Жасанды тақташалармен қаптау жұмыстары
8720-0202-01-кіші топ Жасанды мәрмәрмен қаптау жұмыстары
8720-0202-0101 - кесте Қабырғалар (желдетілетін қасбет)



Сипаттамасы:

1. Құрғақ тығындау желімдік қоспалары. 2. КПП мырышталған болаттан жасалған Г тәрізді бағыттағыш профиль, өлшемдері 40x40 мм, аспалы қасбеттерге арналған мырышталған болаттан жасалған Г тәрізді бағыттағыш профиль, типі КК-180x50 мм қабырғасының қалыңдығы 1,2 мм /Г тәрізді/. 3. Жылу оқшаулау тақталары. 4. Бу оқшаулау үлдірі. 5. Полиамидтен жасалған пластмасса өзегі бар полипропиленді тәрелкелі ұстағыш 10x200 мм және 10x160 мм. 5. Камнелитті тікбұрышты тақташалар 180x115x18 мм. 6. Көміртекті мырышталған табақ болат, қалыңдығы 0,5-тен 0,75 мм дейін.

Жұмыс құрамы:

1. Қабырғалардың беттерін құрғақ желім қоспаларымен сылау. 2 Жасанды мәрмәрмен қаптай отырып, металл қаңқадағы желдетілетін қасбеттердің құрылғысы. 3. Су төгетін құбырларды дайындаумен қасбеттердегі қаптамалардың құрылғысы.

Өлшеуіш: 100 м²

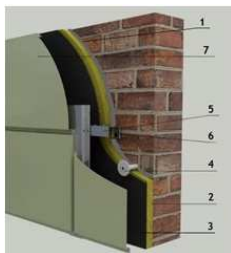
Аймақтар	Жұмысшылардың еңбек шығындары	Жұмысшылардың еңбегіне ақы төлеу (жұмысшылардың еңбек шығындарының құрамында)	Машиналар мен механизмдер	Машинистердің еңбегіне ақы төлеу (машиналар мен механизмдер құрамында)	Материалдар, бұйымдар және конструкциялар	Жабдықтар	Құн көрсеткіші (2,4,6,7 бағ. қосындысы)
1	2	3	4	5	6	7	8
01 Астана қаласы	4 566 123	2 294 515	14 936	4 006	1 644 500	-	6 225 559
02 Алматы қаласы	4 314 719	2 168 215	14 102	3 786	1 643 366	-	5 972 187
03 Ақмола облысы	4 182 632	2 101 994	14 266	3 670	1 644 468	-	5 841 366
04 Ақтөбе облысы	3 846 600	1 933 111	13 551	3 375	1 648 395	-	5 508 546

8720-0202-0101- кестенің соңы

1	2	3	4	5	6	7	8
05 Алматы облысы	4 094 327	2 057 305	13 722	3 592	1 643 336	-	5 751 385
06 Атырау облысы	3 996 949	2 008 570	13 561	3 506	1 649 805	-	5 660 315
07 Батыс-Қазақстан облысы	3 826 212	1 922 581	13 353	3 357	1 648 485	-	5 488 050
08 Жамбыл облысы	3 781 721	1 900 394	12 821	3 318	1 645 715	-	5 440 257
09 Қарағанды облысы	3 958 115	1 989 010	13 910	3 473	1 643 898	-	5 615 923
10 Қостанай облысы	4 070 512	2 045 549	14 158	3 572	1 647 152	-	5 731 822
11 Қызылорда облысы	3 694 320	1 856 504	12 990	3 241	1 647 584	-	5 354 894
12 Маңғыстау облысы	4 810 710	2 417 485	14 544	4 220	1 650 067	-	6 475 321
13 Түркістан облысы	3 774 277	1 896 672	12 998	3 311	1 644 291	-	5 431 566
14 Павлодар облысы	4 137 494	2 079 086	13 993	3 630	1 644 389	-	5 795 876
15 Солтүстік-Қазақстан облысы	4 090 402	2 055 501	13 985	3 590	1 647 169	-	5 751 556
16 Шығыс-Қазақстан облысы	4 291 233	2 156 304	14 224	3 765	1 647 158	-	5 952 615
17 Шымкент қаласы	3 806 559	1 912 851	12 988	3 339	1 644 424	-	5 463 971
18 Абай облысы	4 190 373	2 105 865	14 036	3 677	1 647 158	-	5 851 567
19 Жетісу облысы	4 016 464	2 018 335	13 698	3 524	1 643 336	-	5 673 498
20 Ұлытау облысы	3 979 375	1 999 640	13 955	3 491	1 643 803	-	5 637 133

8720-0202-0101.1 - кесте Нормада есепке алынбаған негізгі материалдық ресурстар

Ресурс коды	Материал атауы	Өлшем бірлігі	Норма шығыны
1	2	3	4
234-101-0301	Шыны талшықтан жасалған жылуокшаулағыш тақталар МЕМСТ 10499-95 тығыздығы 15 кг/м ³ дейін	м ³	5,15
261-105-0703	Үлес салмағы 110 г/м ² бір қабатты полипропилен төсемінен бу-ылғал-желден қорғайтын бу өткізбейтін Мембрана	м ²	103

8720-0202-02-кіші топ Алюминий панельдермен қаптау жұмыстары**8720-0202-0201 - кесте Қабырғалар (желдетілетін қасбет)****Сипаттамасы:**

1. Құрғақ тығындау желімдік қоспалары. 2. Жылу оқшаулағыш тақталар. 3. Бу оқшаулау үлдірі. 4. Полиамидтен жасалған пластмасса өзегі бар полипропиленді тәрелкелі ұстағыш 10x200 мм. 5. КПП мырышталған болаттан жасалған Г тәрізді бағыттаушы профиль, өлшемдері 40x40мм. 6. Аспалы қасбеттерге арналған мырышталған болаттан жасалған бекіткіш кронштейн, типі КК-180x50 мм қабырғасының қалыңдығы 1,2 мм /Г тәрізді/. 7. Алюминий қасбеттік панельдер. 8. Көміртекті мырышталған табак болат, қалыңдығы 0,5-тен 0,75 мм дейін - қасбеттердегі қаптау.

Жұмыс құрамы:

1. Қабырғалардың беттерін құрғақ желім қоспаларымен сылау. 2. Салмақ түсетін қаңқаның құрылғысы. 3. Жылу оқшаулау қабатының құрылғысы. 4. Қасбеттік алюминий панельдермен қаптау. 5. Су төгетін құбырларды дайындаумен қасбеттердегі қаптамалардың құрылғысы.

Өлшеуіш: 100 м2

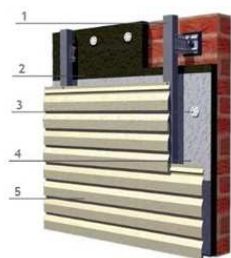
Аймақтар	Жұмысшылардың еңбек шығындары	Жұмысшылардың еңбегіне ақы төлеу (жұмысшылардың еңбек шығындарының құрамында)	Машиналар мен механизмдер	Машинистердің еңбегіне ақы төлеу (машиналар мен механизмдер құрамында)	Материалдар, бұйымдар және конструкциялар	Жабдықтар	Құн көрсеткіші (2,4,6,7 бағ. қосындысы)
1	2	3	4	5	6	7	8
01 Астана қаласы	1 505 232	756 387	10 329	2 814	1 631 224	-	3 146 785
02 Алматы қаласы	1 421 740	714 428	9 749	2 658	1 630 090	-	3 061 579
03 Ақмола облысы	1 378 731	692 841	9 872	2 578	1 631 191	-	3 019 794

8720-0202-0201- кестенің соңы

1	2	3	4	5	6	7	8
04 Ақтөбе облысы	1 267 867	637 109	9 364	2 371	1 635 119	-	2 912 350
05 Алматы облысы	1 348 816	677 815	9 483	2 523	1 630 060	-	2 988 359
06 Атырау облысы	1 316 776	661 669	9 371	2 462	1 636 529	-	2 962 676
07 Батыс-Қазақстан облысы	1 261 225	633 788	9 219	2 358	1 635 208	-	2 905 652
08 Жамбыл облысы	1 245 479	625 843	8 875	2 329	1 632 438	-	2 886 792
09 Қарағанды облысы	1 304 708	655 688	9 624	2 439	1 630 621	-	2 944 953
10 Қостанай облысы	1 342 119	674 406	9 771	2 509	1 633 875	-	2 985 765
11 Қызылорда облысы	1 217 226	611 642	8 970	2 276	1 634 308	-	2 860 504
12 Маңғыстау облысы	1 583 953	795 994	10 078	2 963	1 636 790	-	3 230 821
13 Түркістан облысы	1 242 848	624 510	9 002	2 324	1 631 015	-	2 882 865
14 Павлодар облысы	1 363 649	685 300	9 678	2 550	1 631 113	-	3 004 440
15 Солтүстік-Қазақстан облысы	1 348 809	677 759	9 675	2 521	1 633 892	-	2 992 376
16 Шығыс-Қазақстан облысы	1 414 785	710 907	9 829	2 644	1 633 882	-	3 058 496
17 Шымкент қаласы	1 253 280	629 843	8 986	2 344	1 631 148	-	2 893 414
18 Абай облысы	1 381 483	694 230	9 697	2 583	1 633 882	-	3 025 062
19 Жетісу облысы	1 323 384	664 980	9 478	2 474	1 630 060	-	2 962 922
20 Ұлытау облысы	1 311 463	659 066	9 656	2 452	1 630 526	-	2 951 645

8720-0202-0201.1 - кесте Нормада есепке алынбаған негізгі материалдық ресурстар

Ресурс коды	Материал атауы	Өлшем бірлігі	Норма шығыны
1	2	3	4
234-101-0301	Шыны талшықтан жасалған жылуокшаулағыш тақталар МЕМСТ 10499-95 тығыздығы 15 кг/м ³ дейін	м ³	10,5
261-105-0721	Көбік полиэтиленнен және металдандырылған полимерлі үлдірден жасалған жайма негізінде шағылыстырғыш қабаты бар екі қабатты бу-ылғал-желден қорғайтын Мембрана, қалыңдығы 5 мм	м ²	110

8720-0202-03-кіші топ Металлосайдингпен қаптау жұмыстары**8720-0202-0301 - кесте Қабырғалар (желдетілетін қасбет)****Сипаттамасы:**

1. КПП мырышталған болаттан жасалған Г тәрізді бағыттаушы профиль, өлшемдері 40x40 мм, аспалы қасбеттерге арналған мырышталған болаттан жасалған бекіту кронштейні, типі КК-180x50 мм, қабырға қалыңдығы 1,2 мм/Г тәрізді/. 2. Жылу оқшаулау тақталары. 3. Полиамидтен жасалған пластмасса өзегі бар полипропиленді тәрелкелі жылу оқшаулау ұстағышы 10x200 мм. 4. Бу оқшаулау үлдірі. 5. Металлсайдинг. 6. Терезе еңістері - полимерлі жабыны бар мырышталған болаттан жасалған ені 250 мм құлама тақтай, мырышталған табақтан жасалған бұрыштық тең сөрелі тақтай, қалыңдығы 0,5 мм, полимерлі жабыны бар, сөрелі ені 50 мм. 7. Терезе ағызғыштары - КПП мырышталған болаттан жасалған Г тәрізді бағыттағыш, өлшемдері 40x40 мм, терезе су ағызғышы, тақтай ені 250 мм, полимерлі жабыны бар мырышталған болаттан жасалған.

Жұмыс құрамы:

1. Металл қаңқа құрылғысы. 2. Жылу оқшаулау қабаты мен бу оқшаулау құрылғысы. 3. Қабырғаларды металл сайдингпен қаптау. 4. Сыртқы еңістердің құрылғысы. 5. Терезе ағызғыштарының құрылғысы.

Өлшеуіш: 100 м²

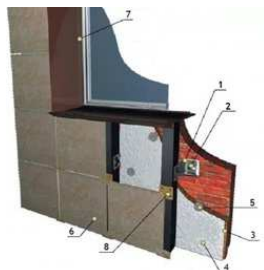
Аймақтар	Жұмысшылардың еңбек шығындары	Жұмысшылардың еңбегіне ақы төлеу (жұмысшылардың еңбек шығындарының құрамында)	Машиналар мен механизмдер	Машинистердің еңбегіне ақы төлеу (машиналар мен механизмдер құрамында)	Материалдар, бұйымдар және конструкциялар	Жабдықтар	Құн көрсеткіші (2,4,6,7 бағ. қосындысы)
1	2	3	4	5	6	7	8
01 Астана қаласы	1 119 109	562 359	5 470	1 370	651 446	-	1 776 025

8720-0202-0301- кестенің соңы

1	2	3	4	5	6	7	8
02 Алматы қаласы	1 057 944	531 620	5 152	1 295	651 446	-	1 714 542
03 Ақмола облысы	1 025 109	515 136	5 249	1 255	651 134	-	1 681 492
04 Ақтөбе облысы	942 613	473 667	4 989	1 154	651 238	-	1 598 840
05 Алматы облысы	1 003 698	504 382	5 026	1 229	651 134	-	1 659 858
06 Атырау облысы	979 845	492 364	4 977	1 199	651 238	-	1 636 060
07 Батыс-Қазақстан облысы	937 649	471 185	4 916	1 148	651 134	-	1 593 699
08 Жамбыл облысы	927 590	466 117	4 703	1 135	651 134	-	1 583 427
09 Қарағанды облысы	969 997	487 475	5 133	1 187	651 238	-	1 626 368
10 Қостанай облысы	997 844	501 411	5 196	1 221	651 134	-	1 654 174
11 Қызылорда облысы	905 776	455 152	4 783	1 109	651 134	-	1 561 693
12 Маңғыстау облысы	1 179 712	592 847	5 275	1 444	651 134	-	1 836 121
13 Түркістан облысы	925 665	465 126	4 813	1 133	651 134	-	1 581 612
14 Павлодар облысы	1 013 889	509 526	5 137	1 241	651 134	-	1 670 160
15 Солтүстік-Қазақстан облысы	1 002 856	503 917	5 149	1 228	651 134	-	1 659 139
16 Шығыс-Қазақстан облысы	1 051 834	528 541	5 177	1 287	651 134	-	1 708 145
17 Шымкент қаласы	933 393	469 079	4 768	1 143	651 446	-	1 589 607
18 Абай облысы	1 027 143	516 166	5 113	1 257	651 134	-	1 683 390
19 Жетісу облысы	984 811	494 847	5 040	1 205	651 134	-	1 640 985
20 Ұлытау облысы	975 059	490 005	5 149	1 194	651 134	-	1 631 342

8720-0202-0301.1 - кесте Нормада есепке алынбаған негізгі материалдық ресурстар

Ресурс коды	Материал атауы	Өлшем бірлігі	Норма шығыны
1	2	3	4
234-101-0205	Синтетикалық тұтқырдағы базальтты минералды мақтадан жасалған жылу оқшаулағыш тақталар П 120-130	м3	10,20706767
261-107-0510	Буоқшаулағыш үлдір ЮТАФОЛ полиэтилен жолақтарынан жасалған жәміштелген қабаты бар 3 қабатты полиэтилен	м2	109,0075188

8720-0202-04-кіші топ Керамогранитпен қаптау жұмыстары**8720-0202-0401 - кесте Қабырғалар (желдетілетін қасбет)****Сипаттамасы:**

1. Мырышталған болаттан жасалған суықтай иілген профильдер, қалыңдығы 0,5-0,55 мм, бастапқы дайындама еніне тең өлшемдердің жиынтығы 101. 2. Анкерлік бұрандамалар. 3. Жылу оқшаулау тақталары. 4. Бу оқшаулау үлдірі. 5. Полиамидтен жасалған пластмасса өзегі бар полипропиленді тәрелкелі жылу оқшаулау ұстағышы 10x200 мм. 6. Керамогранит тақташа, қалыңдығы 10 мм, қара тақта. 7. Терезе еңістері мен ағызғыштар - КППГ мырышталған болаттан жасалған Г тәрізді бағыттаушы профилі, өлшемдері 40x40, полимерлі жабыны бар қалыңдығы 0,5 мм мырышталған табақтан жасалған бұрыштық тең сөрелі тақтай, сөренің ені 50 мм, полимерлі жабыны бар қалыңдығы 0,5 мм болаттан жасалған мырышталған жалпақ болат табақ

Жұмыс құрамы:

1. Металл қаңқа құрылғысы. 2. Жылу оқшаулау қабаты мен бу оқшаулау құрылғысы. 3. Қабырғаларды керамогранитпен қаптау. 4. Сыртқы еңістердің құрылғысы. 5. Терезе ағызғыштарының құрылғысы.

Өлшеуіш: 100 м²

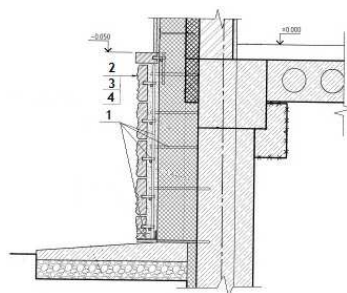
Аймақтар	Жұмысшылардың еңбек шығындары	Жұмысшылардың еңбегіне ақы төлеу (жұмысшылардың еңбек шығындарының құрамында)	Машиналар мен механизмдер	Машинистердің еңбегіне ақы төлеу (машиналар мен механизмдер құрамында)	Материалдар, бұйымдар және конструкциялар	Жабдықтар	Құн көрсеткіші (2,4,6,7 бағ. қосындысы)
1	2	3	4	5	6	7	8
01 Астана қаласы	1 788 182	898 582	9 864	2 729	779 190	-	2 577 236
02 Алматы қаласы	1 690 175	849 345	9 315	2 580	779 190	-	2 478 680

8720-0202-0401- кестенің соңы

1	2	3	4	5	6	7	8
03 Ақмола облысы	1 638 059	823 205	9 428	2 500	779 190	-	2 426 677
04 Ақтөбе облысы	1 506 389	757 042	8 967	2 299	779 190	-	2 294 546
05 Алматы облысы	1 603 907	805 916	9 052	2 448	779 190	-	2 392 149
06 Атырау облысы	1 565 729	786 825	8 968	2 389	779 190	-	2 353 887
07 Батыс-Қазақстан облысы	1 498 412	752 919	8 791	2 287	779 190	-	2 286 393
08 Жамбыл облысы	1 481 810	744 646	8 541	2 262	779 190	-	2 269 541
09 Қарағанды облысы	1 550 058	778 916	9 198	2 366	779 190	-	2 338 446
10 Қостанай облысы	1 594 079	801 076	9 335	2 433	779 190	-	2 382 604
11 Қызылорда облысы	1 447 183	727 257	8 582	2 208	779 190	-	2 234 955
12 Маңғыстау облысы	1 885 077	947 287	9 655	2 877	779 190	-	2 673 922
13 Түркістан облысы	1 478 943	743 210	8 702	2 257	779 190	-	2 266 835
14 Павлодар облысы	1 620 366	814 222	9 172	2 473	779 190	-	2 408 728
15 Солтүстік-Қазақстан облысы	1 601 858	804 965	9 212	2 445	779 190	-	2 390 260
16 Шығыс-Қазақстан облысы	1 680 478	844 430	9 337	2 565	779 190	-	2 469 005
17 Шымкент қаласы	1 491 565	749 523	8 676	2 276	779 190	-	2 279 431
18 Абай облысы	1 641 019	824 698	9 208	2 505	779 190	-	2 429 417
19 Жетісу облысы	1 573 411	790 666	9 099	2 401	779 190	-	2 361 700
20 Ұлытау облысы	1 558 434	783 104	9 228	2 378	779 190	-	2 346 852

8720-0202-0401.1 - кесте Нормада есепке алынбаған негізгі материалдық ресурстар

Ресурс коды	Материал атауы	Өлшем бірлігі	Норма шығыны
1	2	3	4
234-101-0205	Синтетикалық тұтқырдағы базальтты минералды мақтадан жасалған жылу окшауллағыш тақталар П 120-130	м3	12,36
261-107-0510	Буокшаулағыш үлдір ЮТАФОЛ полиэтилен жолақтарынан жасалған жәміштелген қабаты бар 3 қабатты полиэтилен	м2	110

8720-0202-05-кіші топ Сплиттерлік тақташамен қаптау жұмыстары**8720-0202-0501 - кесте Жылытумен металл қаңқадағы цоколь****Сипаттамасы:**

1. Арматуралық болат, болат бұрышы. 2. Жылу оқшаулау тақталары. 3. Дайын ауыр, цемент әрлеу ерітіндісі 1:3. 4. Қалыңдығы 50 мм бетон сплиттерлік тақташалар, сұр. 5. Жертөле тақтасы - көміртекті мырышталған табақ болат, қалыңдығы 0,5-тен 0,75 мм дейін.

Жұмыс құрамы:

1. Тақталарды бекіту үшін қаңқа мен анкерлерді дайындау және орнату. 2. Жылу оқшаулау құрылғысы. 3. Сплиттерлік тақташамен қаптау. 4. Цоколь тақтайшасының құрылғысы

Өлшеуіш: 100 м²

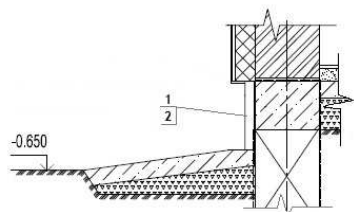
Аймақтар	Жұмысшылардың еңбек шығындары	Жұмысшылардың еңбегіне ақы төлеу (жұмысшылардың еңбек шығындарының құрамында)	Машиналар мен механизмдер	Машинистердің еңбегіне ақы төлеу (машиналар мен механизмдер құрамында)	Материалдар, бұйымдар және конструкциялар	Жабдықтар	Құн көрсеткіші (2,4,6,7 бағ. қосындысы)
1	2	3	4	5	6	7	8
01 Астана қаласы	2 535 383	1 273 475	24 485	6 317	477 285	-	3 037 153
02 Алматы қаласы	2 397 087	1 203 996	23 223	5 972	826 470	-	3 246 780
03 Ақмола облысы	2 322 833	1 166 745	23 570	5 788	447 797	-	2 794 200
04 Ақтөбе облысы	2 135 705	1 072 694	22 598	5 322	606 536	-	2 764 839
05 Алматы облысы	2 274 226	1 142 341	22 643	5 667	829 096	-	3 125 965
06 Атырау облысы	2 220 126	1 115 075	22 439	5 532	651 411	-	2 893 976

8720-0202-0501- кестенің соңы

1	2	3	4	5	6	7	8
07 Батыс-Қазақстан облысы	2 124 161	1 066 928	21 961	5 293	611 106	-	2 757 228
08 Жамбыл облысы	2 101 437	1 055 639	21 651	5 237	511 029	-	2 634 117
09 Қарағанды облысы	2 197 522	1 103 868	23 125	5 476	539 614	-	2 760 261
10 Қостанай облысы	2 260 872	1 135 545	23 503	5 632	525 011	-	2 809 386
11 Қызылорда облысы	2 052 232	1 030 910	21 537	5 113	522 829	-	2 596 598
12 Маңғыстау облысы	2 672 901	1 342 653	23 969	6 661	600 239	-	3 297 109
13 Түркістан облысы	2 097 231	1 053 319	22 045	5 225	518 711	-	2 637 987
14 Павлодар облысы	2 297 454	1 154 056	22 789	5 725	538 537	-	2 858 780
15 Солтүстік-Қазақстан облысы	2 272 514	1 141 366	22 928	5 661	539 685	-	2 835 127
16 Шығыс-Қазақстан облысы	2 382 758	1 196 935	23 241	5 937	422 218	-	2 828 217
17 Шымкент қаласы	2 114 596	1 062 213	22 075	5 269	523 851	-	2 660 522
18 Абай облысы	2 327 641	1 169 156	22 945	5 798	422 218	-	2 772 804
19 Жетісу облысы	2 231 620	1 120 822	22 860	5 559	829 810	-	3 084 290
20 Ұлытау облысы	2 209 214	1 109 715	23 200	5 505	560 873	-	2 793 287

8720-0202-0501.1 - кесте Нормада есепке алынбаған негізгі материалдық ресурстар

Ресурс коды	Материал атауы	Өлшем бірлігі	Норма шығыны
1	2	3	4
214-201-0302	Көмір тектес болатты ыстықтай илемдеумен жасаған тең сөрелі емес болат бұрыш МЕМСТ 535-2005 сөренің ені 63-тен 125 мм дейін, қалыңдығы 3-тен 16 мм дейін	т	0,75549782
214-210-0201	Ыстықтай илемделген периодтық пішінді болат арматура, класы А-III (А400) ҚР СТ 2591-2014 диаметрі 6-дан 12 мм дейін	т	0,96063319
234-101-0206	Синтетикалық тұтқырдағы базальтты минералды мақтадан жасалған жылу оқшаулағыш тақталар П 140-150	м3	10,53851528

8720-0202-0502 - кесте Цемент ерітіндісіндегі цоколь**Сипаттамасы:**

1. Дайын ауыр, цемент әрлеу ерітіндісі 1:3. 2. Бетон сплиттерлі тақашалар, қалыңдығы 50 мм, сұр, мырышталған көміртекті болат, қалыңдығы 0,5-тен 0,75 мм-ге дейін.

Жұмыс құрамы:

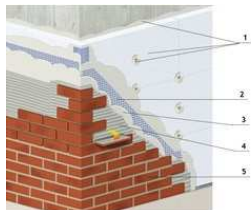
1. Цемент ерітіндісінде силикатты тақашамен қаптау. 2. Цоколь тақтайшасының құрылғысы.

Өлшеуіш: 100 м²

Аймақтар	Жұмысшылардың еңбек шығындары	Жұмысшылардың еңбегіне ақы төлеу (жұмысшылардың еңбек шығындарының құрамында)	Машиналар мен механизмдер	Машинистердің еңбегіне ақы төлеу (машиналар мен механизмдер құрамында)	Материалдар, бұйымдар және конструкциялар	Жабдықтар	Құн көрсеткіші (2,4,6,7 бағ. қосындысы)
1	2	3	4	5	6	7	8
01 Астана қаласы	1 776 190	891 509	10 135	3 583	386 857	-	2 173 182
02 Алматы қаласы	1 679 136	842 797	9 633	3 388	735 399	-	2 424 168
03 Ақмола облысы	1 627 060	816 719	9 509	3 283	359 962	-	1 996 531
04 Ақтөбе облысы	1 496 165	750 998	8 928	3 019	516 101	-	2 021 194
05 Алматы облысы	1 593 343	799 800	9 266	3 215	737 076	-	2 339 685
06 Атырау облысы	1 555 094	780 545	9 106	3 138	541 941	-	2 106 141
07 Батыс-Қазақстан облысы	1 488 262	747 057	8 850	3 003	518 492	-	2 015 604
08 Жамбыл облысы	1 472 322	738 993	8 673	2 971	426 075	-	1 907 070
09 Қарағанды облысы	1 539 883	772 875	9 155	3 107	446 168	-	1 995 206
10 Қостанай облысы	1 583 769	794 940	9 346	3 196	434 766	-	2 027 881
11 Қызылорда облысы	1 437 650	721 593	8 598	2 900	433 899	-	1 880 147

8720-0202-0502- кестенің соңы

1	2	3	4	5	6	7	8
12 Маңғыстау облысы	1 873 051	940 155	10 343	3 779	513 763	-	2 397 157
13 Түркістан облысы	1 469 362	737 513	8 688	2 964	429 368	-	1 907 418
14 Павлодар облысы	1 609 547	807 819	9 385	3 247	440 434	-	2 059 366
15 Солтүстік-Қазақстан облысы	1 591 725	798 919	9 333	3 211	442 913	-	2 043 971
16 Шығыс-Қазақстан облысы	1 669 387	837 862	9 647	3 368	331 821	-	2 010 855
17 Шымкент қаласы	1 481 774	743 710	8 743	2 990	432 305	-	1 922 822
18 Абай облысы	1 630 731	818 544	9 478	3 290	331 821	-	1 972 030
19 Жетісу облысы	1 563 504	784 750	9 168	3 153	737 778	-	2 310 450
20 Ұлытау облысы	1 547 840	776 853	9 190	3 123	459 868	-	2 016 898

8720-0202-06-кіші топ Керамикалық тақташамен қаптау жұмыстары**8720-0202-0601 - кесте Цемент ерітіндісіндегі "клинкерлік кірпіш" астындағы қабырғалар****Сипаттамасы:**

1. Құрғақ қоспалар - бекітілген жылу оқшаулау жүйесіне арналған желім, жылу оқшаулағыш тақталар, 10х200 мм полиамидтен жасалған пластмасса өзегі бар полипропиленді жылу оқшаулағыш тәрелкелі ұстағыш. 2. Құрылыс шыны торы СС-1. 3. Ішкі және сыртқы жұмыстарға арналған терең ену су дисперсиялық акрил тегістегіші. 4. Дайын ауыр, цемент әрлеу ерітіндісі 1:3. 5. Керамикалық қасбеттік тегіс тақташалар, қалыңдығы 9 мм. 6. Қасбеттердегі қаптамалар - көміртекті мырышталған табак болат, қалыңдығы 0,8-ден 1,2 мм дейін.

Жұмыс құрамы:

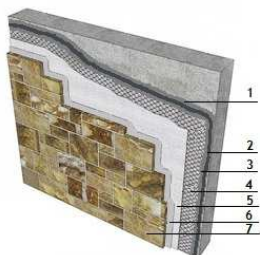
1. Жылытқыш тақталарын желімдеу, содан кейін бекіту. 2. Арқауланған торды жаншу. 3. Тегістеу құрамын жағу. 4. Қабырғалардың бетін цемент ерітіндісімен тегістеу. 5. Тақташаларды орнату. 6. Қасбеттердегі қаптау құрылғысы.

Өлшеуіш: 100 м2

Аймақтар	Жұмысшылардың еңбек шығындары	Жұмысшылардың еңбегіне ақы төлеу (жұмысшылардың еңбек шығындарының құрамында)	Машиналар мен механизмдер	Машинистердің еңбегіне ақы төлеу (машиналар мен механизмдер құрамында)	Материалдар, бұйымдар және конструкциялар	Жабдықтар	Құн көрсеткіші (2,4,6,7 бағ. қосындысы)
1	2	3	4	5	6	7	8
01 Астана қаласы	2 898 005	1 456 267	16 851	5 334	532 386	-	3 447 242
02 Алматы қаласы	2 736 680	1 375 215	16 003	5 040	525 175	-	3 277 858
03 Ақмола облысы	2 654 640	1 334 085	15 953	4 887	529 526	-	3 200 119
04 Ақтөбе облысы	2 441 293	1 226 853	15 096	4 494	542 397	-	2 998 786
05 Алматы облысы	2 596 853	1 304 962	15 472	4 782	526 219	-	3 138 544
06 Атырау облысы	2 534 772	1 273 772	15 245	4 668	567 642	-	3 117 659
07 Батыс-Қазақстан облысы	2 428 384	1 220 303	14 887	4 470	545 170	-	2 988 441
08 Жамбыл облысы	2 396 852	1 204 459	14 553	4 416	530 619	-	2 942 024
09 Қарағанды облысы	2 512 316	1 262 441	15 455	4 625	536 218	-	3 063 989
10 Қостанай облысы	2 583 800	1 298 416	15 747	4 757	540 640	-	3 140 187
11 Қызылорда облысы	2 343 074	1 177 451	14 491	4 315	539 288	-	2 896 853
12 Маңғыстау облысы	3 049 205	1 532 297	16 934	5 617	540 856	-	3 606 995
13 Түркістан облысы	2 392 061	1 202 064	14 629	4 406	530 657	-	2 937 347
14 Павлодар облысы	2 626 048	1 319 557	15 667	4 834	540 863	-	3 182 578
15 Солтүстік-Қазақстан облысы	2 596 603	1 304 834	15 639	4 780	548 764	-	3 161 006
16 Шығыс-Қазақстан облысы	2 723 629	1 368 597	16 067	5 014	544 938	-	3 284 634
17 Шымкент қаласы	2 412 427	1 212 247	14 710	4 444	533 517	-	2 960 654
18 Абай облысы	2 660 172	1 336 851	15 816	4 897	544 938	-	3 220 926
19 Жетісу облысы	2 547 851	1 280 328	15 400	4 691	526 219	-	3 089 470
20 Ұлытау облысы	2 525 541	1 269 054	15 511	4 649	545 472	-	3 086 524

8720-0202-0601.1 - кесте Нормада есепке алынбаған негізгі материалдық ресурстар

Ресурс коды	Материал атауы	Өлшем бірлігі	Норма шығыны
1	2	3	4
234-101-0206	Синтетикалық тұтқырдағы базальтты минералды мақтадан жасалған жылу оқшаулағыш тақталар П 140-150	м3	10,5

8720-0202-0602 - кесте типі "Қабан" цемент ерітіндісіндегі жертөле**Сипаттамасы:**

1. Балқытылатын орамдық жабынды материалдары. 2. Құрғақ қоспалар - бекітілген жылу оқшаулау жүйесіне арналған желім. 3. Жылу оқшаулау тақталары, полиамидтен жасалған пластмасса өзегі бар полипропиленді тәрелкелі жылу оқшаулау ұстағышы 10x200 мм. 4. Құрылыс шыны торы СС-1. 5. Ішкі және сыртқы жұмыстарға арналған терең ену су дисперсиялық акрил тегістегіші. 6. Дайын ауыр, цемент әрлеу ерітіндісі 1:3. 7. Түрлі-түсті (бір реңкті) керамикалық қасбеттік тақташалар типі Қабан, қалыңдығы 10 мм.

Жұмыс құрамы:

1. Бүйірлік желімдеу гидрооқшаулағышының құрылғысы. 2. Көлденең майлау гидрооқшаулағышының құрылғысы. 3. Жылытқыш тақталарын желімдеу, содан кейін бекіту. 4. Арқауланған торды жаншу. 5. Тегістеу құрамын жағу. 6. Қабырғалардың бетін цемент ерітіндісімен тегістеу. 7. Тақташаларды орнату

Өлшеуіш: 100 м2

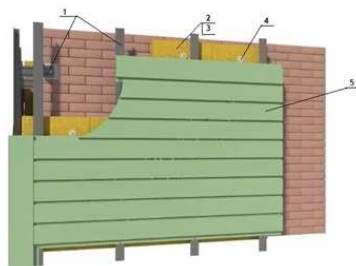
Аймақтар	Жұмысшылардың еңбек шығындары	Жұмысшылардың еңбегіне ақы төлеу (жұмысшылардың еңбек шығындарының құрамында)	Машиналар мен механизмдер	Машинистердің еңбегіне ақы төлеу (машиналар мен механизмдер құрамында)	Материалдар, бұйымдар және конструкциялар	Жабдықтар	Құн көрсеткіші (2,4,6,7 бағ. қосындысы)
1	2	3	4	5	6	7	8
01 Астана қаласы	3 420 228	1 715 441	35 501	9 670	879 204	-	4 334 933
02 Алматы қаласы	3 221 908	1 616 012	33 358	9 068	870 406	-	4 125 672
03 Ақмола облысы	3 133 107	1 571 520	33 827	8 859	885 372	-	4 052 306
04 Ақтөбе облысы	2 881 408	1 445 263	32 106	8 149	882 464	-	3 795 978

8720-0202-0602- кестенің соңы

1	2	3	4	5	6	7	8
05 Алматы облысы	3 057 320	1 533 461	32 509	8 604	872 577	-	3 962 406
06 Атырау облысы	2 984 219	1 496 810	32 089	8 399	932 019	-	3 948 327
07 Батыс-Қазақстан облысы	2 866 280	1 437 603	31 834	8 105	915 349	-	3 813 463
08 Жамбыл облысы	2 814 538	1 411 742	30 235	7 883	859 328	-	3 704 101
09 Қарағанды облысы	2 964 981	1 487 094	32 853	8 383	874 972	-	3 872 806
10 Қостанай облысы	3 049 486	1 529 510	33 395	8 622	853 352	-	3 936 233
11 Қызылорда облысы	2 758 536	1 383 613	30 730	7 763	855 665	-	3 644 931
12 Маңғыстау облысы	3 580 583	1 795 981	34 628	10 027	866 891	-	4 482 102
13 Түркістан облысы	2 808 924	1 408 935	30 298	7 866	857 011	-	3 696 233
14 Павлодар облысы	3 099 228	1 554 381	33 450	8 762	884 326	-	4 017 004
15 Солтүстік-Қазақстан облысы	3 064 563	1 537 049	33 319	8 664	874 406	-	3 972 288
16 Шығыс-Қазақстан облысы	3 214 416	1 612 139	34 161	9 088	889 269	-	4 137 846
17 Шымкент қаласы	2 832 759	1 420 853	30 441	7 934	868 028	-	3 731 228
18 Абай облысы	3 139 525	1 574 729	33 705	8 876	867 977	-	4 041 207
19 Жетісу облысы	2 999 617	1 504 509	32 281	8 440	868 114	-	3 900 012
20 Ұлытау облысы	2 980 642	1 494 892	32 972	8 427	903 548	-	3 917 162

8720-0202-0602.1 - кесте Нормада есепке алынбаған негізгі материалдық ресурстар

Ресурс коды	Материал атауы	Өлшем бірлігі	Норма шығыны
1	2	3	4
234-101-0206	Синтетикалық тұтқырдағы базальтты минералды мақтадан жасалған жылу оқшаулағыш тақталар П 140-150	м3	10,5
235-103-0312	Жабынға арналған және гидрооқшаулағыш стандарт класты битумды-полимерлі орамадағы балқытылатын материалдар, СБС-полимермен түрлендірілген, қырлы бөренедегі иілгіштігі R 25 мм, t -25°C-тан -20°C дейін, жылуға төзімділігі +85°C-тан +95°C дейін МЕМСТ 30547-9 полиэстер, үлдір/үлдір, маркасы ЭПП-4,0	м2	125,32835821

8720-0202-07-кіші топ Сызықтық панельдермен қаптау жұмыстары**8720-0202-0701 - кесте Қабырғалар (желдетілетін қасбет)****Сипаттамасы:**

1. КПП мырышталған болаттан жасалған Г тәрізді бағыттаушы профиль, өлшемдері 40x40 мм, аспалы қасбеттерге арналған мырышталған болаттан жасалған бекіту кронштейні, типі КК-180x50 мм, қабырға қалыңдығы 1,2 мм/Г тәрізді/. 2. Жылу оқшаулау тақталары. 3. Бу оқшаулау үлдірі. 4. Полиамидтен жасалған пластмасса өзегі бар полипропиленді тәрелкелі жылу оқшаулау ұстағышы 10x200 мм. 5. Сызықты қасбеттік панельдер. 6. Қасбеттердегі қаптамалар - көміртекті мырышталған табак болат, қалыңдығы 0,5-тен 0,75 мм дейін.

Жұмыс құрамы:

1. 1000 мм кадаммен қаңқа құрылғысы. 2. Жылу оқшаулау қабатының құрылғысы. 3. Қасбеттік панельдермен қаптау. 4. Қасбеттегі қаптау құрылғысы.

Өлшеуіш: 100 м2

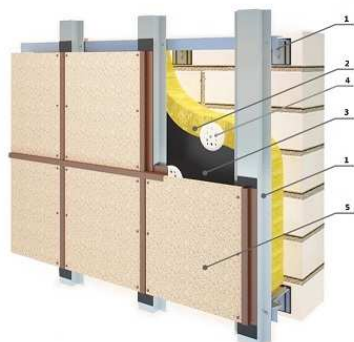
Аймақтар	Жұмысшылардың еңбек шығындары	Жұмысшылардың еңбегіне ақы төлеу (жұмысшылардың еңбек шығындарының құрамында)	Машиналар мен механизмдер	Машинистердің еңбегіне ақы төлеу (машиналар мен механизмдер құрамында)	Материалдар, бұйымдар және конструкциялар	Жабдықтар	Құн көрсеткіші (2,4,6,7 бағ. қосындысы)
1	2	3	4	5	6	7	8
01 Астана қаласы	866 783	435 565	4 646	1 256	1 416 785	-	2 288 214
02 Алматы қаласы	819 027	411 565	4 386	1 187	1 416 379	-	2 239 792
03 Ақмола облысы	793 980	398 988	4 433	1 151	1 416 774	-	2 215 187
04 Ақтөбе облысы	730 091	366 875	4 201	1 059	1 418 207	-	2 152 499

8720-0202-0701- кестенің соңы

1	2	3	4	5	6	7	8
05 Алматы облысы	777 045	390 481	4 271	1 127	1 416 368	-	2 197 684
06 Атырау облысы	758 571	381 176	4 218	1 100	1 418 736	-	2 181 525
07 Батыс-Қазақстан облысы	726 259	364 959	4 158	1 053	1 418 242	-	2 148 659
08 Жамбыл облысы	717 770	360 680	3 989	1 041	1 417 241	-	2 139 000
09 Қарағанды облысы	751 299	377 565	4 316	1 089	1 416 547	-	2 172 162
10 Қостанай облысы	772 860	388 358	4 378	1 120	1 417 748	-	2 194 986
11 Қызылорда облысы	701 225	352 363	4 041	1 016	1 417 931	-	2 123 197
12 Маңғыстау облысы	912 870	458 749	4 550	1 324	1 418 824	-	2 336 244
13 Түркістан облысы	716 281	359 918	4 045	1 038	1 416 717	-	2 137 043
14 Павлодар облысы	785 285	394 640	4 366	1 139	1 416 752	-	2 206 403
15 Солтүстік-Қазақстан облысы	776 724	390 293	4 359	1 126	1 417 748	-	2 198 831
16 Шығыс-Қазақстан облысы	814 671	409 367	4 423	1 181	1 417 765	-	2 236 859
17 Шымкент қаласы	722 269	362 976	4 029	1 047	1 416 728	-	2 143 026
18 Абай облысы	795 542	399 781	4 364	1 153	1 417 765	-	2 217 671
19 Жетісу облысы	762 409	383 098	4 257	1 105	1 416 368	-	2 183 034
20 Ұлытау облысы	755 218	379 525	4 330	1 095	1 416 542	-	2 176 090

8720-0202-0701.1 - кесте Нормда есепке алынбаған негізгі материалдық ресурстар

Ресурс коды	Материал атауы	Өлшем бірлігі	Норма шығыны
1	2	3	4
234-101-0204	Синтетикалық тұтқырдағы базальтты минералды мақтадан жасалған жылу оқшаулағыш тақталар П 100-110	м3	10,2
261-107-0510	Буоқшаулағыш үлдір ЮТАФОЛ полиэтилен жолақтарынан жасалған жәміштелген қабаты бар 3 қабатты полиэтилен	м2	110

8720-0202-08-кіші топ Талшықты цемент тақталарымен қаптау жұмыстары**8720-0202-0801 - кесте Қабырғалар (желдетілетін қасбет)****Сипаттамасы:**

1. Мырышталған төбелік ПП профилі, өлшемдері 60x27 мм, П-200 мм типті аспалы қасбеттерге арналған мырышталған болаттан жасалған тегістеу кронштейні, қабырға қалыңдығы 1,2 мм/П-тәрізді/. 2. Жылу оқшаулау тақталары. 3. Бу оқшаулау үлдірі. 4. 10x200 мм полиамидтен жасалған пластмасса өзегі бар полипропиленді тәрелкелі жылу оқшаулағыш ұстағыш. 5. ЕО өндірісінің массадағы қалыңдығы 8 мм боялған талшықты фиброцемент тақталары. 6. Қасбеттердегі қаптамалар - көміртекті мырышталған табақ болат, қалыңдығы 0,5-тен 0,75 мм дейін.

Жұмыс құрамы:

1. 600 мм кадаммен қаңқа құрылғысы. 2. Жылу оқшаулау қабатының құрылғысы. 3. Қасбеттік тақталармен қаптау. 4. Қасбеттегі қаптау құрылғысы.

Өлшеуіш: 100 м2

Аймақтар	Жұмысшылардың еңбек шығындары	Жұмысшылардың еңбегіне ақы төлеу (жұмысшылардың еңбек шығындарының құрамында)	Машиналар мен механизмдер	Машинистердің еңбегіне ақы төлеу (машиналар мен механизмдер құрамында)	Материалдар, бұйымдар және конструкциялар	Жабдықтар	Құн көрсеткіші (2,4,6,7 бағ. қосындысы)
1	2	3	4	5	6	7	8
01 Астана қаласы	1 108 436	556 996	5 313	1 364	1 544 065	-	2 657 814
02 Алматы қаласы	1 046 220	525 729	5 001	1 288	1 542 568	-	2 593 789

8720-0202-0801- кестенің соңы

1	2	3	4	5	6	7	8
03 Ақмола облысы	1 015 318	510 215	5 089	1 250	1 544 025	-	2 564 432
04 Ақтөбе облысы	933 676	469 175	4 830	1 150	1 549 294	-	2 487 800
05 Алматы облысы	992 581	498 794	4 875	1 222	1 542 528	-	2 539 984
06 Атырау облысы	968 987	486 907	4 822	1 193	1 551 240	-	2 525 049
07 Батыс-Қазақстан облысы	928 783	466 728	4 769	1 143	1 549 426	-	2 482 978
08 Жамбыл облысы	915 810	460 195	4 546	1 127	1 545 741	-	2 466 097
09 Қарағанды облысы	960 782	482 842	4 969	1 183	1 543 189	-	2 508 940
10 Қостанай облысы	988 340	496 633	5 034	1 216	1 547 605	-	2 540 979
11 Қызылорда облысы	895 716	450 094	4 630	1 102	1 548 280	-	2 448 626
12 Маңғыстау облысы	1 164 727	585 318	5 131	1 433	1 551 564	-	2 721 422
13 Түркістан облысы	913 884	459 214	4 640	1 125	1 543 813	-	2 462 337
14 Павлодар облысы	1 004 206	504 659	4 995	1 236	1 543 942	-	2 553 143
15 Солтүстік-Қазақстан облысы	993 258	499 103	4 998	1 223	1 547 605	-	2 545 861
16 Шығыс-Қазақстан облысы	1 041 807	523 500	5 038	1 282	1 547 669	-	2 594 514
17 Шымкент қаласы	921 560	463 131	4 602	1 134	1 543 854	-	2 470 016
18 Абай облысы	1 017 339	511 238	4 974	1 252	1 547 669	-	2 569 982
19 Жетісу облысы	973 855	489 351	4 877	1 199	1 542 528	-	2 521 260
20 Ұлытау облысы	965 771	485 337	4 985	1 189	1 543 171	-	2 513 927

8720-0202-0801.1 - кесте Нормада есепке алынбаған негізгі материалдық ресурстар

Ресурс коды	Материал атауы	Өлшем бірлігі	Норма шығыны
1	2	3	4
234-101-0208	Синтетикалық тұтқырдағы базальтты минералды мақтадан жасалған жылу оқшаулағыш тақталар П 200	м3	10,5
261-107-0510	Буоқшаулағыш үлдір ЮТАФОЛ полиэтилен жолақтарынан жасалған жәміштелген қабаты бар 3 қабатты полиэтилен	м2	110

3-кіші бөлім Сырлау жұмыстары**1-топ Дайындалған бет бойынша сырлау жұмыстары****8720-0301-01-кіші топ Қасбеттерді тас бойынша бесіктерден бояу****8720-0301-0101 - кесте Перхлорвинил****Сипаттамасы:**

1. Ішкі және сыртқы жұмыстарға арналған терең ену су дисперсиялық акрил тегістегіші. 2. Бекітілген жылу оқшаулау жүйесіне арналған құрғақ қоспалар. 3. Жылу оқшаулау тақталары, полиамидтен жасалған пластмасса өзегі бар полипропиленді тәрелкелі жылу оқшаулау ұстағышы 10х200 мм. 4. Құрылыс шыны торы СС-1. 5. Дайын ауыр, цемент-эк әрлеу ерітіндісі. 1:1:6. 6. Құрғақ қоспалар - стандартты гипс сылақтары. 7. ХС-04 химиялық төзімді тегістегіш, ХВ-161 перхлорвинил қасбеттік бояуы, маркасы А.Б. 8. Көміртекті мырышталған табақ болат, қалыңдығы 0,5-тен 0,75 мм дейін.

Жұмыс құрамы:

1. Қабырғалардың бетін тегістеу. 2. Кейіннен қабырғалар мен еңістерге бекіте отырып, жылытқыш тақталарын желімдеу. 3. Қабырғалар мен еңістерге арқаулау қабатын жағу. 4. Арқауланған торды қабырғалар мен еңістерге батыру. 5. Еңістерді ерітіндімен сылау және құрғақ ерітінді қоспаларымен тегістеу. 6. Қабырғалар мен еңістерді тегістеу. 7. Қабырғалар мен еңістерді құрылыс сатыларынан бояу. 8. Қасбеттердегі қаптау құрылғысы.

Өлшеуіш: 100 м²

Аймақтар	Жұмысшылардың еңбек шығындары	Жұмысшылардың еңбегіне ақы төлеу (жұмысшылардың еңбек шығындарының құрамында)	Машиналар мен механизмдер	Машинистердің еңбегіне ақы төлеу (машиналар мен механизмдер құрамында)	Материалдар, бұйымдар және конструкциялар	Жабдықтар	Құн көрсеткіші (2,4,6,7 бағ. қосындысы)
1	2	3	4	5	6	7	8
01 Астана қаласы	1 510 649	759 115	8 414	2 207	387 980	-	1 907 043
02 Алматы қаласы	1 426 685	716 933	7 986	2 085	386 012	-	1 820 683
03 Ақмола облысы	1 383 792	695 426	8 066	2 022	387 605	-	1 779 463
04 Ақтөбе облысы	1 272 616	639 551	7 718	1 859	391 815	-	1 672 149
05 Алматы облысы	1 353 846	680 282	7 778	1 978	386 108	-	1 747 732
06 Атырау облысы	1 321 576	664 128	7 692	1 931	396 237	-	1 725 505
07 Батыс-Қазақстан облысы	1 265 889	636 078	7 562	1 849	392 219	-	1 665 670
08 Жамбыл облысы	1 249 718	628 016	7 363	1 826	388 357	-	1 645 438

8720-0301-0101- кестенің соңы

1	2	3	4	5	6	7	8
09 Қарағанды облысы	1 309 518	658 046	7 886	1 913	387 657	-	1 705 061
10 Қостанай облысы	1 346 684	676 744	8 013	1 967	390 645	-	1 745 342
11 Қызылорда облысы	1 221 530	613 862	7 380	1 785	390 977	-	1 619 887
12 Маңғыстау облысы	1 589 763	798 886	8 273	2 323	393 020	-	1 991 056
13 Түркістан облысы	1 247 214	626 764	7 437	1 822	387 508	-	1 642 159
14 Павлодар облысы	1 368 861	687 845	7 873	2 000	388 950	-	1 765 684
15 Солтүстік-Қазақстан облысы	1 353 291	680 060	7 901	1 977	391 641	-	1 752 833
16 Шығыс-Қазақстан облысы	1 419 678	713 381	8 046	2 074	390 979	-	1 818 703
17 Шымкент қаласы	1 257 908	632 111	7 470	1 838	387 888	-	1 653 266
18 Абай облысы	1 386 380	696 720	7 942	2 026	390 979	-	1 785 301
19 Жетісу облысы	1 328 046	667 370	7 804	1 940	386 108	-	1 721 958
20 Ұлытау облысы	1 316 546	661 560	7 911	1 923	388 793	-	1 713 250

8720-0301-0101.1 - кесте Нормада есепке алынбаған негізгі материалдық ресурстар

Ресурс коды	Материал атауы	Өлшем бірлігі	Норма шығыны
1	2	3	4
234-101-0204	Синтетикалық тұтқырдағы базальтты минералды мақтадан жасалған жылу оқшаулағыш тақталар П 100-110	м3	9,39351583

8720-0301-0102 - кесте Кремнийорганикалық

Сипаттамасы:

1. Ішкі және сыртқы жұмыстарға арналған терең ену су дисперсиялық акрил тегістегіші. 2. Бекітілген жылу оқшаулау жүйесіне арналған құрғақ қоспалар. 3. Жылу оқшаулау тақталары, полиамидтен жасалған пластмасса өзегі бар полипропиленді тәрелкелі жылу оқшаулау ұстағышы 10х200 мм. 4. Құрылыс шыны торы СС-1. 5. Дайын ауыр, цемент-эк әрлеу ерітіндісі. 1:1:6. 6. Құрғақ қоспалар - стандартты гипс сылақтары. 7. Түрлі түсті кремнийорганикалық қасбеттік қорғаныс эмалі КО-174. 8. Көміртекті мырышталған табақ болат, қалыңдығы 0,5-тен 0,75 мм дейін.

Жұмыс құрамы:

1. Қабырғалардың бетін тегістеу. 2. Кейіннен қабырғалар мен еңістерге бекіте отырып, жылытқыш тақталарын желімдеу. 3. Қабырғалар мен еңістерге арқаулау қабатын жағу. 4. Арқауланған торды қабырғалар мен еңістерге батыру. 5. Еңістерді ерітіндімен сылау және құрғақ ерітінді қоспаларымен тегістеу. 6. Еңістерді тегістеу. 7. Қабырғалар мен еңістерді құрылыс сатыларынан бояу. 8. Қасбеттердегі қаптау құрылғысы.

Өлшеуіш: 100 м2

Аймақтар	Жұмысшылардың еңбек шығындары	Жұмысшылардың еңбегіне ақы төлеу (жұмысшылардың еңбек шығындарының құрамында)	Машиналар мен механизмдер	Машинистердің еңбегіне ақы төлеу (машиналар мен механизмдер құрамында)	Материалдар, бұйымдар және конструкциялар	Жабдықтар	Құн көрсеткіші (2,4,6,7 бағ. қосындысы)
1	2	3	4	5	6	7	8
01 Астана қаласы	1 509 005	758 289	8 414	2 207	421 088	-	1 938 507
02 Алматы қаласы	1 425 130	716 152	7 986	2 085	419 120	-	1 852 236
03 Ақмола облысы	1 382 286	694 669	8 066	2 022	420 713	-	1 811 065
04 Ақтөбе облысы	1 271 231	638 855	7 718	1 859	424 923	-	1 703 872
05 Алматы облысы	1 352 371	679 541	7 778	1 978	419 216	-	1 779 365
06 Атырау облысы	1 320 136	663 405	7 692	1 931	429 345	-	1 757 173
07 Батыс-Қазақстан облысы	1 264 511	635 385	7 562	1 849	425 327	-	1 697 400
08 Жамбыл облысы	1 248 355	627 332	7 363	1 826	421 465	-	1 677 183
09 Қарағанды облысы	1 308 093	657 330	7 886	1 913	420 765	-	1 736 744
10 Қостанай облысы	1 345 218	676 008	8 013	1 967	423 753	-	1 776 984
11 Қызылорда облысы	1 220 199	613 193	7 380	1 785	424 085	-	1 651 664
12 Маңғыстау облысы	1 588 029	798 014	8 273	2 323	426 128	-	2 022 430
13 Түркістан облысы	1 245 854	626 081	7 437	1 822	420 615	-	1 673 906
14 Павлодар облысы	1 367 371	687 097	7 873	2 000	422 058	-	1 797 302
15 Солтүстік-Қазақстан облысы	1 351 818	679 320	7 901	1 977	424 748	-	1 784 467
16 Шығыс-Қазақстан облысы	1 418 133	712 605	8 046	2 074	424 087	-	1 850 266
17 Шымкент қаласы	1 256 537	631 422	7 470	1 838	420 996	-	1 685 003
18 Абай облысы	1 384 870	695 961	7 942	2 026	424 087	-	1 816 899
19 Жетісу облысы	1 326 599	666 643	7 804	1 940	419 216	-	1 753 619
20 Ұлытау облысы	1 315 114	660 840	7 911	1 923	421 900	-	1 744 925

8720-0301-0102.1 - кесте Нормада есепке алынбаған негізгі материалдық ресурстар

Ресурс коды	Материал атауы	Өлшем бірлігі	Норма шығыны
1	2	3	4
234-101-0204	Синтетикалық тұтқырдағы базальтты минералды мақтадан жасалған жылу оқшаулағыш тақталар П 100-110	м3	9,39351583

8720-0301-0103 - кесте ПоливинилацетатСипаттамасы:

1. Ішкі және сыртқы жұмыстарға арналған терең ену су дисперсиялық акрил тегістегіші. 2. Бекітілген жылу оқшаулау жүйесіне арналған құрғақ қоспалар. 3. Жылу оқшаулау тақталары, полиамидтен жасалған пластмасса өзегі бар полипропиленді тәрелкелі жылу оқшаулау ұстағышы 10x200 мм. 4. Құрылыс шыны торы СС-1. 5. Дайын ауыр, цемент-эк әрлеу ерітіндісі. 1:1:6. 6. Құрғақ қоспалар - стандартты гипс сылақтары. 7. Поливинилацетатты сулы-дисперсиялық бояулар, маркасы ВД-ВА -17. 8. Көміртекті мырышталған табак болат, қалыңдығы 0,5-тен 0,75 мм дейін.

Жұмыс құрамы:

1. Қабырғалардың бетін тегістеу. 2. Кейіннен қабырғалар мен еңістерге бекіте отырып, жылытқыш тақталарын желімдеу. 3. Қабырғалар мен еңістерге арқаулау қабатын жағу. 4. Арқауланған торды қабырғалар мен еңістерге батыру. 5. Еңістерді ерітіндімен сылау және құрғақ ерітінді қоспаларымен тегістеу. 6. Қабырғалар мен еңістерді тегістеу. 7. Қабырғалар мен еңістерді құрылыс сатыларынан бояу. 8. Қасбеттердегі қаптау құрылғысы.

Өлшеуіш: 100 м2

Аймақтар	Жұмысшылардың еңбек шығындары	Жұмысшылардың еңбегіне ақы төлеу (жұмысшылардың еңбек шығындарының құрамында)	Машиналар мен механизмдер	Машинистердің еңбегіне ақы төлеу (машиналар мен механизмдер құрамында)	Материалдар, бұйымдар және конструкциялар	Жабдықтар	Құн көрсеткіші (2,4,6,7 бағ. қосындысы)
1	2	3	4	5	6	7	8
01 Астана қаласы	1 491 300	749 391	7 818	2 007	308 928	-	1 808 046
02 Алматы қаласы	1 408 392	707 740	7 421	1 895	306 960	-	1 722 773
03 Ақмола облысы	1 366 065	686 518	7 506	1 838	308 553	-	1 682 124
04 Ақтөбе облысы	1 256 316	631 361	7 192	1 691	312 763	-	1 576 271
05 Алматы облысы	1 336 487	671 559	7 232	1 798	307 056	-	1 650 775
06 Атырау облысы	1 304 637	655 615	7 155	1 756	317 184	-	1 628 976

8720-0301-0103- кестенің соңы

1	2	3	4	5	6	7	8
07 Батыс-Қазақстан облысы	1 249 676	627 931	7 039	1 681	313 166	-	1 569 881
08 Жамбыл облысы	1 233 678	619 955	6 854	1 660	309 305	-	1 549 837
09 Қарағанды облысы	1 292 746	649 617	7 347	1 739	308 605	-	1 608 698
10 Қостанай облысы	1 329 430	668 075	7 463	1 789	311 593	-	1 648 486
11 Қызылорда облысы	1 205 872	605 993	6 872	1 623	311 925	-	1 524 669
12 Маңғыстау облысы	1 569 358	788 632	7 668	2 112	313 967	-	1 890 993
13 Түркістан облысы	1 231 213	618 723	6 929	1 657	308 455	-	1 546 597
14 Павлодар облысы	1 351 331	679 036	7 317	1 818	309 897	-	1 668 545
15 Солтүстік-Қазақстан облысы	1 335 952	671 347	7 349	1 798	312 588	-	1 655 889
16 Шығыс-Қазақстан облысы	1 401 492	704 243	7 475	1 886	311 927	-	1 720 894
17 Шымкент қаласы	1 241 770	624 001	6 959	1 671	308 836	-	1 557 565
18 Абай облысы	1 368 619	687 795	7 381	1 842	311 927	-	1 687 927
19 Жетісу облысы	1 311 021	658 814	7 265	1 764	307 056	-	1 625 342
20 Ұлытау облысы	1 299 686	653 088	7 370	1 749	309 740	-	1 616 796

8720-0301-0103.1 - кесте Нормада есепке алынбаған негізгі материалдық ресурстар

Ресурс коды	Материал атауы	Өлшем бірлігі	Норма шығыны
1	2	3	4
234-101-0204	Синтетикалық тұтқырдағы базальтты минералды мақтадан жасалған жылу оқшаулағыш тақталар П 100-110	м3	9,39351583

8720-0301-0104 - кесте Силикатты

Сипаттамасы:

1. Ішкі және сыртқы жұмыстарға арналған терең ену су дисперсиялық акрил тегістегіші. 2. Бекітілген жылу оқшаулау жүйесіне арналған құрғақ қоспалар. 3. Жылу оқшаулау тақталары, полиамидтен жасалған пластмасса өзегі бар полипропиленді тәрелкелі жылу оқшаулау ұстағышы 10x200 мм. 4. Құрылыс шыны торы СС-1. 5. Дайын ауыр, цемент-эк әрлеу ерітіндісі. 1:1:6. 6. Құрғақ қоспалар - стандартты гипс сылақтары. 7. Сұйық калий шыны, силикат бояуы. 8. Көміртекті мырышталған табак болат, қалыңдығы 0,5-тен 0,75 мм дейін.

Жұмыс құрамы:

1. Қабырғалардың бетін тегістеу. 2. Кейіннен қабырғалар мен еңістерге бекіте отырып, жылытқыш тақталарын желімдеу. 3. Қабырғалар мен еңістерге арқаулау қабатын жағу. 4. Арқауланған торды қабырғалар мен еңістерге батыру. 5. Еңістерді ерітіндімен сылау және құрғақ ерітінді қоспаларымен тегістеу. 6. Қабырғалар мен еңістерді тегістеу. 7. Қабырғалар мен еңістерді құрылыс сатыларынан бояу. 8. Қасбеттердегі қаптау құрылғысы.

Өлшеуіш: 100 м²

Аймақтар	Жұмысшылардың еңбек шығындары	Жұмысшылардың еңбегіне ақы төлеу (жұмысшылардың еңбек шығындарының құрамында)	Машиналар мен механизмдер	Машинистердің еңбегіне ақы төлеу (машиналар мен механизмдер құрамында)	Материалдар, бұйымдар және конструкциялар	Жабдықтар	Құн көрсеткіші (2,4,6,7 бағ. қосындысы)
1	2	3	4	5	6	7	8
01 Астана қаласы	1 527 909	767 785	8 519	2 240	325 902	-	1 862 330
02 Алматы қаласы	1 443 006	725 131	8 085	2 116	323 935	-	1 775 026
03 Ақмола облысы	1 399 604	703 373	8 165	2 052	325 527	-	1 733 296
04 Ақтөбе облысы	1 287 151	646 855	7 810	1 887	329 738	-	1 624 699
05 Алматы облысы	1 369 317	688 058	7 874	2 008	324 030	-	1 701 221
06 Атырау облысы	1 336 702	671 724	7 786	1 960	334 159	-	1 678 647
07 Батыс-Қазақстан облысы	1 280 342	643 341	7 654	1 877	330 141	-	1 618 137
08 Жамбыл облысы	1 264 014	635 202	7 452	1 854	326 280	-	1 597 746
09 Қарағанды облысы	1 324 473	665 563	7 981	1 942	325 579	-	1 658 033
10 Қостанай облысы	1 362 074	684 478	8 110	1 997	328 567	-	1 698 751
11 Қызылорда облысы	1 235 512	620 889	7 469	1 812	328 899	-	1 571 880
12 Маңғыстау облысы	1 607 939	808 024	8 378	2 358	330 949	-	1 947 266
13 Түркістан облысы	1 261 502	633 939	7 526	1 850	325 430	-	1 594 458
14 Павлодар облысы	1 384 511	695 711	7 971	2 030	326 873	-	1 719 355
15 Солтүстік-Қазақстан облысы	1 368 774	687 836	7 997	2 007	329 563	-	1 706 334
16 Шығыс-Қазақстан облысы	1 435 894	721 533	8 146	2 105	328 902	-	1 772 942
17 Шымкент қаласы	1 272 300	639 345	7 560	1 866	325 810	-	1 605 670
18 Абай облысы	1 402 234	704 688	8 040	2 056	328 902	-	1 739 176
19 Жетісу облысы	1 343 254	675 007	7 898	1 970	324 030	-	1 675 182
20 Ұлытау облысы	1 331 584	669 118	8 007	1 952	326 715	-	1 666 306

8720-0301-0104.1 - кесте Нормада есепке алынбаған негізгі материалдық ресурстар

Ресурс коды	Материал атауы	Өлшем бірлігі	Норма шығыны
1	2	3	4
234-101-0204	Синтетикалық тұтқырдағы базальтты минералды мақтадан жасалған жылу оқшаулағыш тақталар П 100-110	м3	9,39351583

8720-0301-0105 - кесте Акрил

Сипаттамасы:

1. Ішкі және сыртқы жұмыстарға арналған терең ену су дисперсиялық акрил тегістегіші. 2. Бекітілген жылу оқшаулау жүйесіне арналған құрғақ қоспалар. 3. Жылу оқшаулау тақталары, полиамидтен жасалған пластмасса өзегі бар полипропиленді тәрелкелі жылу оқшаулау ұстағышы 10x200 мм. 4. Құрылыс шыны торы СС-1. 5. Дайын ауыр, цемент-эк әрлеу ерітіндісі. 1:1:6. 6. Құрғақ қоспалар-стандартты гипс сылақтары. 7. Ішкі және сыртқы жұмыстарға арналған терең ену су-дисперсиялық акрил тегістегіші, ауа-райына төзімді және қасбеттер мен ылғалды үй-жайларды бояуға арналған бу өткізгіш су акрил дисперсиясына негізіндегі бояу. 8. Көміртекті мырышталған табақ болат, қалыңдығы 0,5-тен 0,75 мм дейін.

Жұмыс құрамы:

1. Қабырғалардың бетін тегістеу. 2. Кейіннен қабырғалар мен еңістерге бекіте отырып, жылытқыш тақталарын желімдеу. 3. Қабырғалар мен еңістерге арқаулау қабатын жағу. 4. Арқауланған торды қабырғалар мен еңістерге батыру. 5. Еңістерді ерітіндімен сылау және құрғақ ерітінді қоспаларымен тегістеу. 6. Қабырғалар мен еңістерді тегістеу. 7. Қабырғалар мен еңістерді құрылыс сатыларынан бояу. 8. Қасбеттердегі қаптау құрылғысы.

Өлшеуіш: 100 м2

Аймақтар	Жұмысшылардың еңбек шығындары	Жұмысшылардың еңбегіне ақы төлеу (жұмысшылардың еңбек шығындарының құрамында)	Машиналар мен механизмдер	Машинистердің еңбегіне ақы төлеу (машиналар мен механизмдер құрамында)	Материалдар, бұйымдар және конструкциялар	Жабдықтар	Құн көрсеткіші (2,4,6,7 бағ. қосындысы)
1	2	3	4	5	6	7	8
01 Астана қаласы	1 528 299	767 981	7 518	1 906	327 048	-	1 862 865
02 Алматы қаласы	1 443 352	725 305	7 136	1 801	325 081	-	1 775 569
03 Ақмола облысы	1 399 948	703 547	7 223	1 747	326 673	-	1 733 844
04 Ақтөбе облысы	1 287 465	647 015	6 927	1 606	330 884	-	1 625 276

8720-0301-0105- кестенің соңы

1	2	3	4	5	6	7	8
05 Алматы облысы	1 369 664	688 233	6 957	1 709	325 176	-	1 701 797
06 Атырау облысы	1 337 021	671 887	6 885	1 668	335 305	-	1 679 211
07 Батыс-Қазақстан облысы	1 280 679	643 512	6 775	1 597	331 287	-	1 618 741
08 Жамбыл облысы	1 264 332	635 357	6 598	1 577	327 426	-	1 598 356
09 Қарағанды облысы	1 324 804	665 724	7 075	1 653	326 725	-	1 658 604
10 Қостанай облысы	1 362 403	684 645	7 185	1 700	329 713	-	1 699 301
11 Қызылорда облысы	1 235 827	621 043	6 615	1 542	330 045	-	1 572 487
12 Маңғыстау облысы	1 608 354	808 231	7 363	2 006	332 088	-	1 947 805
13 Түркістан облысы	1 261 815	634 098	6 673	1 574	326 576	-	1 595 064
14 Павлодар облысы	1 384 864	695 883	7 036	1 728	328 018	-	1 719 918
15 Солтүстік-Қазақстан облысы	1 369 080	687 991	7 071	1 708	330 709	-	1 706 860
16 Шығыс-Қазақстан облысы	1 436 242	721 702	7 188	1 792	330 047	-	1 773 477
17 Шымкент қаласы	1 272 618	639 500	6 702	1 587	326 956	-	1 606 276
18 Абай облысы	1 402 568	704 857	7 098	1 750	330 047	-	1 739 713
19 Жетісу облысы	1 343 577	675 172	6 994	1 676	325 176	-	1 675 747
20 Ұлытау облысы	1 331 919	669 281	7 097	1 662	327 861	-	1 666 877

8720-0301-0105.1 - кесте Нормда есепке алынбаған негізгі материалдық ресурстар

Ресурс коды	Материал атауы	Өлшем бірлігі	Норма шығыны
1	2	3	4
234-101-0204	Синтетикалық тұтқырдағы базальтты минералды мақтадан жасалған жылу оқшаулағыш тақталар П 100-110	м3	9,39351583

8720-0301-02-кіші топ Қасбеттерді бетон бойынша құрылыс саптыларынан бояу

8720-0301-0201 - кесте Перхлорвинил

Сипаттамасы:

1. Құрғақ қоспалар - М25 цемент сылақтары. 2. Химиялық төзімді тегістегіш ХС-04. 3. Перхлорвинилді қасбеттік бояу ХВ-161, маркасы А, В. 4. КПП мырышталған болаттан жасалған Г тәрізді бағыттағыш, өлшемдері 40х40 мм, терезе су ағызғышы, тақтай ені 250 мм, полимерлі жабыны бар мырышталған болаттан жасалған,

Жұмыс құрамы:

1. Еңістерді сылау. 2. Қабырғалар мен еңістерді тегістеу. 3 Дайындалған бет бойынша құрылыс сатыларынан қасбеттерді бояу. 4. Сыртқы терезе ағызғыштарының құрылғысы.

Өлшеуіш: 100 м²

Аймақтар	Жұмысшылардың еңбек шығындары	Жұмысшылардың еңбегіне ақы төлеу (жұмысшылардың еңбек шығындарының құрамында)	Машиналар мен механизмдер	Машинистердің еңбегіне ақы төлеу (машиналар мен механизмдер құрамында)	Материалдар, бұйымдар және конструкциялар	Жабдықтар	Құн көрсеткіші (2,4,6,7 бағ. қосындысы)
1	2	3	4	5	6	7	8
01 Астана қаласы	195 955	98 471	1 251	380	161 974	-	359 180
02 Алматы қаласы	185 235	93 085	1 187	359	161 974	-	348 396
03 Ақмола облысы	179 511	90 211	1 186	348	161 974	-	342 671
04 Ақтөбе облысы	165 077	82 956	1 119	320	161 974	-	328 170
05 Алматы облысы	175 773	88 323	1 150	341	161 974	-	338 897
06 Атырау облысы	171 571	86 220	1 135	333	161 974	-	334 680
07 Батыс-Қазақстан облысы	164 195	82 505	1 109	318	161 974	-	327 278
08 Жамбыл облысы	162 405	81 614	1 080	315	161 974	-	325 459
09 Қарағанды облысы	169 858	85 357	1 147	329	161 974	-	332 979
10 Қостанай облысы	174 706	87 791	1 168	339	161 974	-	337 848
11 Қызылорда облысы	158 586	79 696	1 081	307	161 974	-	321 641
12 Маңғыстау облысы	206 595	103 817	1 255	400	161 976	-	369 826
13 Түркістан облысы	162 064	81 442	1 084	314	161 974	-	325 122
14 Павлодар облысы	177 556	89 223	1 170	344	161 974	-	340 700
15 Солтүстік-Қазақстан облысы	175 567	88 226	1 165	340	161 974	-	338 706
16 Шығыс-Қазақстан облысы	184 162	92 543	1 197	357	161 974	-	347 333
17 Шымкент қаласы	163 448	82 136	1 088	317	161 974	-	326 510
18 Абай облысы	179 850	90 380	1 179	349	161 974	-	343 003
19 Жетісу облысы	172 425	86 647	1 142	334	161 974	-	335 541
20 Ұлытау облысы	170 767	85 812	1 151	331	161 974	-	333 892

8720-0301-0202 - кесте КремнийорганикалықСипаттамасы:

1. Құрғақ қоспалар - М25 цемент сылақтары. 2. Ішкі және сыртқы жұмыстарға арналған терең ену су дисперсиялық акрил тегістегіші. 3. Түрлі түсті кремнийорганикалық қасбеттік қорғаныс эмалі КО-174. 4. КПП мырышталған болаттан жасалған Г тәрізді бағыттаушы профиль, өлшемдері 40х40 мм, терезе су ағызғышы, тақтай ені 250 мм, полимерлі жабыны бар мырышталған болаттан жасалған.

Жұмыс құрамы:

1. Еңістерді сылау. 2. Қабырғалар мен еңістерді тегістеу. 3. Дайындалған бет бойынша құрылыс сатыларынан қасбеттерді бояу. 4. Сыртқы терезе ағызғыштарының құрылғысы

Өлшеуіш: 100 м2

Аймақтар	Жұмысшылардың еңбек шығындары	Жұмысшылардың еңбегіне ақы төлеу (жұмысшылардың еңбек шығындарының құрамында)	Машиналар мен механизмдер	Машинистердің еңбегіне ақы төлеу (машиналар мен механизмдер құрамында)	Материалдар, бұйымдар және конструкциялар	Жабдықтар	Құн көрсеткіші (2,4,6,7 бағ. қосындысы)
1	2	3	4	5	6	7	8
01 Астана қаласы	194 386	97 683	1 251	380	141 275	-	336 912
02 Алматы қаласы	183 752	92 340	1 187	359	141 275	-	326 214
03 Ақмола облысы	178 074	89 488	1 186	348	141 275	-	320 535
04 Ақтөбе облысы	163 756	82 292	1 119	320	141 275	-	306 150
05 Алматы облысы	174 366	87 616	1 150	341	141 275	-	316 791
06 Атырау облысы	170 198	85 530	1 135	333	141 275	-	312 608
07 Батыс-Қазақстан облысы	162 881	81 845	1 109	318	141 275	-	305 265
08 Жамбыл облысы	161 104	80 961	1 080	315	141 275	-	303 459
09 Қарағанды облысы	168 498	84 674	1 147	329	141 275	-	310 920
10 Қостанай облысы	173 307	87 088	1 168	339	141 275	-	315 750
11 Қызылорда облысы	157 316	79 059	1 081	307	141 275	-	299 672
12 Маңғыстау облысы	204 941	102 985	1 255	400	141 278	-	347 474
13 Түркістан облысы	160 767	80 790	1 084	314	141 275	-	303 126
14 Павлодар облысы	176 135	88 509	1 170	344	141 275	-	318 580
15 Солтүстік-Қазақстан облысы	174 161	87 520	1 165	340	141 275	-	316 601

8720-0301-0202- кестенің соңы

1	2	3	4	5	6	7	8
16 Шығыс-Қазақстан облысы	182 688	91 802	1 197	357	141 275	-	325 160
17 Шымкент қаласы	162 140	81 479	1 088	317	141 275	-	304 503
18 Абай облысы	178 410	89 656	1 179	349	141 275	-	320 864
19 Жетісу облысы	171 045	85 954	1 142	334	141 275	-	313 462
20 Ұлытау облысы	169 401	85 125	1 151	331	141 275	-	311 827

8720-0301-0203 - кесте ПоливинилацетатСипаттамасы:

1. Құрғақ қоспалар - М25 цемент сылақтары. 2. Поливинилацетатты сулы-дисперсиялық бояулар, маркасы ВД-ВА -17. 3. КПП мырышталған болаттан жасалған Г тәрізді бағыттағыш, өлшемдері 40x40 мм, терезе су ағызғышы, тақтай ені 250 мм, полимерлі жабыны бар мырышталған болаттан жасалған.

Жұмыс құрамы:

1. Еңістерді сылау. 2. Қасбеттерді дайындалған бет бойынша құрылыс сатыларынан бояу. 3. Сыртқы терезе ағызғыштарының құрылғысы

Өлшеуіш: 100 м2

Аймақтар	Жұмысшылардың еңбек шығындары	Жұмысшылардың еңбегіне ақы төлеу (жұмысшылардың еңбек шығындарының құрамында)	Машиналар мен механизмдер	Машинистердің еңбегіне ақы төлеу (машиналар мен механизмдер құрамында)	Материалдар, бұйымдар және конструкциялар	Жабдықтар	Құн көрсеткіші (2,4,6,7 бағ. қосындысы)
1	2	3	4	5	6	7	8
01 Астана қаласы	177 495	89 194	682	189	27 750	-	205 927
02 Алматы қаласы	167 783	84 315	648	178	27 750	-	196 181
03 Ақмола облысы	162 599	81 712	651	173	27 750	-	191 000
04 Ақтөбе облысы	149 526	75 142	618	159	27 750	-	177 894
05 Алматы облысы	159 212	80 001	630	169	27 750	-	187 592
06 Атырау облысы	155 411	78 099	623	165	27 750	-	183 784
07 Батыс-Қазақстан облысы	148 728	74 733	610	158	27 750	-	177 088

8720-0301-0203- кестенің соңы

1	2	3	4	5	6	7	8
08 Жамбыл облысы	147 101	73 924	595	156	27 750	-	175 446
09 Қарағанды облысы	153 857	77 316	633	164	27 750	-	182 240
10 Қостанай облысы	158 245	79 520	644	168	27 749	-	186 638
11 Қызылорда облысы	143 648	72 189	596	153	27 750	-	171 994
12 Маңғыстау облысы	187 128	94 035	678	199	27 752	-	215 558
13 Түркістан облысы	146 799	73 770	600	156	27 750	-	175 149
14 Павлодар облысы	160 832	80 819	639	171	27 750	-	189 221
15 Солтүстік-Қазақстан облысы	159 024	79 913	639	169	27 750	-	187 413
16 Шығыс-Қазақстан облысы	166 812	83 824	652	177	27 750	-	195 214
17 Шымкент қаласы	148 051	74 399	601	157	27 750	-	176 402
18 Абай облысы	162 905	81 865	644	173	27 750	-	191 299
19 Жетісу облысы	156 182	78 484	628	166	27 750	-	184 560
20 Ұлытау облысы	154 682	77 729	635	164	27 750	-	183 067

8720-0301-0204 - кесте СиликаттыСипаттамасы:

1. Құрғақ қоспалар - М25 цемент сылақтары. 2. Сұйық калий шыны. 3. Силикатты бояу. 4. КПП мырышталған болаттан жасалған Г тәрізді бағыттағыш, өлшемдері 40х40 мм, терезе су ағызғышы, тақтай ені 250 мм, полимерлі жабыны бар мырышталған болаттан жасалған.

Жұмыс құрамы:

1. Еңістерді сылау. 2. Қабырғалар мен еңістерді тегістеу. 3 Дайындалған бет бойынша құрылыс сатыларынан қасбеттерді бояу. 4. Сыртқы терезе ағызғыштарының құрылғысы.

Өлшеуіш: 100 м2

Аймақтар	Жұмысшылардың еңбек шығындары	Жұмысшылардың еңбегіне ақы төлеу (жұмысшылардың еңбек шығындарының құрамында)	Машиналар мен механизмдер	Машинистердің еңбегіне ақы төлеу (машиналар мен механизмдер құрамында)	Материалдар, бұйымдар және конструкциялар	Жабдықтар	Құн көрсеткіші (2,4,6,7 бағ. қосындысы)
1	2	3	4	5	6	7	8
01 Астана қаласы	212 422	106 743	1 351	412	43 944	-	257 717
02 Алматы қаласы	200 806	100 906	1 281	389	43 944	-	246 031
03 Ақмола облысы	194 596	97 792	1 280	377	43 944	-	239 820
04 Ақтөбе облысы	178 944	89 924	1 208	347	43 944	-	224 096
05 Алматы облысы	190 533	95 742	1 242	369	43 944	-	235 719
06 Атырау облысы	186 003	93 468	1 224	360	43 944	-	231 171
07 Батыс-Қазақстан облысы	177 984	89 434	1 197	345	43 944	-	223 125
08 Жамбыл облысы	176 043	88 469	1 165	341	43 944	-	221 152
09 Қарағанды облысы	184 126	92 528	1 238	357	43 944	-	229 308
10 Қостанай облысы	189 389	95 170	1 261	367	43 943	-	234 593
11 Қызылорда облысы	171 925	86 401	1 166	333	43 944	-	217 035
12 Маңғыстау облысы	223 936	112 535	1 355	434	43 953	-	269 244
13 Түркістан облысы	175 696	88 287	1 169	340	43 944	-	220 809
14 Павлодар облысы	192 487	96 728	1 263	373	43 945	-	237 695
15 Солтүстік-Қазақстан облысы	190 338	95 644	1 258	369	43 944	-	235 540
16 Шығыс-Қазақстан облысы	199 632	100 320	1 292	387	43 944	-	244 868
17 Шымкент қаласы	177 178	89 037	1 174	343	43 944	-	222 296
18 Абай облысы	194 975	97 982	1 273	378	43 944	-	240 192
19 Жетісу облысы	186 934	93 933	1 232	362	43 944	-	232 110
20 Ұлытау облысы	185 114	93 023	1 242	359	43 944	-	230 300

8720-0301-0205 - кесте АкрилСипаттамасы:

1. Құрғақ қоспалар - М25 цемент сылақтары. 2. Ішкі және сыртқы жұмыстарға арналған терең ену су дисперсиялық акрил тегістегіші. 3. Ауа-райына төзімді және қасбеттер мен ылғалды бөлмелерді бояуға арналған бу өткізгіш су акрил дисперсиясы негізіндегі бояу. 4. КПП

мырышталған болаттан жасалған Г тәрізді бағыттағыш, өлшемдері 40х40 мм, терезе су ағызғышы, тақтай ені 250 мм, полимерлі жабыны бар мырышталған болаттан жасалған.

Жұмыс құрамы:

1. Еңістерді сылау. 2. Қабырғалар мен еңістерді тегістеу. 3. Қасбеттерді дайындалған бет бойынша құрылыс сатыларынан бояу. 4. Сыртқы терезе ағызғыштарының құрылғысы.

Өлшеуіш: 100 м²

Аймақтар	Жұмысшылардың еңбек шығындары	Жұмысшылардың еңбегіне ақы төлеу (жұмысшылардың еңбек шығындарының құрамында)	Машиналар мен механизмдер	Машинистердің еңбегіне ақы төлеу (машиналар мен механизмдер құрамында)	Материалдар, бұйымдар және конструкциялар	Жабдықтар	Құн көрсеткіші (2,4,6,7 бағ. қосындысы)
1	2	3	4	5	6	7	8
01 Астана қаласы	212 794	106 930	396	93	45 038	-	258 228
02 Алматы қаласы	201 136	101 073	376	88	45 038	-	246 550
03 Ақмола облысы	194 924	97 958	382	85	45 038	-	240 344
04 Ақтөбе облысы	179 243	90 077	365	78	45 038	-	224 646
05 Алматы облысы	190 864	95 909	367	84	45 038	-	236 269
06 Атырау облысы	186 307	93 622	365	82	45 038	-	231 710
07 Батыс-Қазақстан облысы	178 305	89 598	358	78	45 038	-	223 701
08 Жамбыл облысы	176 347	88 617	350	77	45 038	-	221 735
09 Қарағанды облысы	184 442	92 682	373	81	45 038	-	229 853
10 Қостанай облысы	189 703	95 329	379	83	45 037	-	235 119
11 Қызылорда облысы	172 225	86 547	351	75	45 038	-	217 614
12 Маңғыстау облысы	224 332	112 732	387	98	45 040	-	269 759
13 Түркістан облысы	175 995	88 439	356	77	45 038	-	221 389
14 Павлодар облысы	192 824	96 892	372	84	45 038	-	238 234
15 Солтүстік-Қазақстан облысы	190 630	95 793	373	83	45 038	-	236 041
16 Шығыс-Қазақстан облысы	199 965	100 481	378	88	45 038	-	245 381
17 Шымкент қаласы	177 482	89 185	355	78	45 038	-	222 875
18 Абай облысы	195 294	98 143	374	85	45 038	-	240 706
19 Жетісу облысы	187 242	94 090	369	82	45 038	-	232 649
20 Ұлытау облысы	185 434	93 179	374	81	45 038	-	230 846

8720-0301-03-кіші топ Қасбеттерді тас бойынша бесіктерден бояу**8720-0301-0301 - кесте Перхлорвинил**Сипаттамасы:

1. Ішкі және сыртқы жұмыстарға арналған терең ену су дисперсиялық акрил тегістегіші. 2. Бекітілген жылу оқшаулау жүйесіне арналған құрғақ қоспалар. 3. Жылу оқшаулау тақталары, полиамидтен жасалған пластмасса өзегі бар полипропиленді тәрелкелі жылу оқшаулау ұстағышы 10х200 мм. 4. Құрылыс шыны торы СС-1. 5. Дайын ауыр, цемент-эк әрлеу ерітіндісі. 1:1:6. 6. Құрғақ қоспалар - стандартты гипс сылақтары. 7. ХС-04 химиялық төзімді тегістегіші, ХВ-161 перхлорвинил қасбеттік бояуы, маркасы А.Б. 8. Көміртекті мырышталған табак болат, қалыңдығы 0,5-тен 0,75 мм дейін.

Жұмыс құрамы:

1. Қабырғалардың бетін тегістеу. 2. Кейіннен қабырғалар мен еңістерге бекіте отырып, жылытқыш тақталарын желімдеу. 3. Қабырғалар мен еңістерге арқаулау қабатын жағу. 4. Арқауланған торды қабырғалар мен еңістерге батыру. 5. Еңістерді ерітіндімен сылау және құрғақ ерітінді қоспаларымен тегістеу. 6. Қабырғалар мен еңістерді тегістеу. 7. Қабырғалар мен еңістерді аспалы бесіктерден бояу. 8. Қасбеттердегі қаптау құрылғысы.

Өлшеуіш: 100 м2

Аймақтар	Жұмысшылардың еңбек шығындары	Жұмысшылардың еңбегіне ақы төлеу (жұмысшылардың еңбек шығындарының құрамында)	Машиналар мен механизмдер	Машинистердің еңбегіне ақы төлеу (машиналар мен механизмдер құрамында)	Материалдар, бұйымдар және конструкциялар	Жабдықтар	Құн көрсеткіші (2,4,6,7 бағ. қосындысы)
1	2	3	4	5	6	7	8
01 Астана қаласы	1 730 194	869 426	12 375	2 207	387 980	-	2 130 549
02 Алматы қаласы	1 634 308	821 252	11 874	2 085	386 012	-	2 032 194
03 Ақмола облысы	1 584 762	796 410	12 039	2 022	387 605	-	1 984 406
04 Ақтөбе облысы	1 457 281	732 351	11 668	1 859	391 815	-	1 860 764
05 Алматы облысы	1 550 942	779 415	11 666	1 978	386 108	-	1 948 716
06 Атырау облысы	1 513 583	760 603	11 582	1 931	396 237	-	1 921 402
07 Батыс-Қазақстан облысы	1 449 764	728 480	11 482	1 849	392 219	-	1 853 465
08 Жамбыл облысы	1 432 107	719 660	11 177	1 826	388 357	-	1 831 641
09 Қарағанды облысы	1 499 980	753 760	11 873	1 913	387 657	-	1 899 510
10 Қостанай облысы	1 542 218	774 997	12 002	1 967	390 645	-	1 944 865
11 Қызылорда облысы	1 399 340	703 211	11 262	1 785	390 977	-	1 801 579

8720-0301-0301- кестенің соңы

1	2	3	4	5	6	7	8
12 Маңғыстау облысы	1 821 209	915 165	12 057	2 323	393 020	-	2 226 286
13 Түркістан облысы	1 428 909	718 061	11 269	1 822	387 508	-	1 827 686
14 Павлодар облысы	1 567 747	787 785	11 822	2 000	388 950	-	1 968 519
15 Солтүстік-Қазақстан облысы	1 550 424	779 107	11 860	1 977	391 641	-	1 953 925
16 Шығыс-Қазақстан облысы	1 625 999	817 053	11 989	2 074	390 979	-	2 028 967
17 Шымкент қаласы	1 441 183	724 214	11 302	1 838	387 888	-	1 840 373
18 Абай облысы	1 588 091	798 075	11 885	2 026	390 979	-	1 990 955
19 Жетісу облысы	1 521 220	764 445	11 704	1 940	386 108	-	1 919 032
20 Ұлытау облысы	1 507 811	757 675	11 899	1 923	388 793	-	1 908 503

8720-0301-0301.1 - кесте Нормада есепке алынбаған негізгі материалдық ресурстар

Ресурс коды	Материал атауы	Өлшем бірлігі	Норма шығыны
1	2	3	4
234-101-0204	Синтетикалық тұтқырдағы базальтты минералды мақтадан жасалған жылу оқшаулағыш тақталар П 100-110	м3	9,39351583

8720-0301-0302 - кесте Кремнийорганикалық

Сипаттамасы:

1. Ішкі және сыртқы жұмыстарға арналған терең ену су дисперсиялық акрил тегістегіші. 2. Бекітілген жылу оқшаулау жүйесіне арналған құрғақ қоспалар. 3. Жылу оқшаулау тақталары, полиамидтен жасалған пластмасса өзегі бар полипропиленді тәрелкелі жылу оқшаулау ұстағышы 10x200 мм. 4. Құрылыс шыны торы СС-1. 5. Дайын ауыр, цемент-эк әрлеу ерітіндісі. 1:1:6. 6. Құрғақ қоспалар - стандартты гипс сылақтары. 7. Түрлі түсті кремнийорганикалық қасбеттік қорғаныс эмалі КО-174. 8. Көміртекті мырышталған табақ болат, қалыңдығы 0,5-тен 0,75 мм дейін.

Жұмыс құрамы:

1. Қабырғалардың бетін тегістеу. 2. Кейіннен қабырғалар мен еңістерге бекіте отырып, жылытқыш тақталарын желімдеу. 3. Қабырғалар мен еңістерге арқаулау қабатын жағу. 4. Арқауланған торды қабырғалар мен еңістерге батыру. 5. Еңістерді ерітіндімен сылау және құрғақ ерітінді қоспаларымен тегістеу. 6. Қабырғалар мен еңістерді тегістеу. 7. Қабырғалар мен еңістерді аспалы бесіктерден бояу. 8. Қасбеттердегі қаптау құрылғысы.

Өлшеуіш: 100 м2

Аймақтар	Жұмысшылардың еңбек шығындары	Жұмысшылардың еңбегіне ақы төлеу (жұмысшылардың еңбек шығындарының құрамында)	Машиналар мен механизмдер	Машинистердің еңбегіне ақы төлеу (машиналар мен механизмдер құрамында)	Материалдар, бұйымдар және конструкциялар	Жабдықтар	Құн көрсеткіші (2,4,6,7 бағ. қосындысы)
1	2	3	4	5	6	7	8
01 Астана қаласы	1 727 578	868 112	12 243	2 207	421 088	-	2 160 909
02 Алматы қаласы	1 631 835	820 009	11 744	2 085	419 120	-	2 062 699
03 Ақмола облысы	1 582 366	795 206	11 906	2 022	420 713	-	2 014 985
04 Ақтөбе облысы	1 455 078	731 244	11 536	1 859	424 923	-	1 891 537
05 Алматы облысы	1 548 596	778 236	11 536	1 978	419 216	-	1 979 348
06 Атырау облысы	1 511 293	759 453	11 452	1 931	429 345	-	1 952 090
07 Батыс-Қазақстан облысы	1 447 572	727 379	11 351	1 849	425 327	-	1 884 250
08 Жамбыл облысы	1 429 939	718 570	11 049	1 826	421 465	-	1 862 453
09 Қарағанды облысы	1 497 712	752 620	11 739	1 913	420 765	-	1 930 216
10 Қостанай облысы	1 539 886	773 825	11 868	1 967	423 753	-	1 975 507
11 Қызылорда облысы	1 397 222	702 147	11 132	1 785	424 085	-	1 832 439
12 Маңғыстау облысы	1 818 450	913 778	11 930	2 323	426 128	-	2 256 508
13 Түркістан облысы	1 426 745	716 974	11 140	1 822	420 615	-	1 858 500
14 Павлодар облысы	1 565 377	786 594	11 690	2 000	422 058	-	1 999 125
15 Солтүстік-Қазақстан облысы	1 548 080	777 929	11 727	1 977	424 748	-	1 984 555
16 Шығыс-Қазақстан облысы	1 623 540	815 817	11 857	2 074	424 087	-	2 059 484
17 Шымкент қаласы	1 439 001	723 117	11 173	1 838	420 996	-	1 871 170
18 Абай облысы	1 585 690	796 868	11 753	2 026	424 087	-	2 021 530
19 Жетісу облысы	1 518 918	763 288	11 573	1 940	419 216	-	1 949 707
20 Ұлытау облысы	1 505 532	756 530	11 765	1 923	421 900	-	1 939 197

8720-0301-0302.1 - кесте Нормадә есепке алынбаған негізгі материалдық ресурстар

Ресурс коды	Материал атауы	Өлшем бірлігі	Норма шығыны
1	2	3	4
234-101-0204	Синтетикалық тұтқырдағы базальтты минералды мақтадан жасалған жылу оқшаулағыш тақталар П 100-110	м3	9,39351583

8720-0301-0303 - кесте ПоливинилацетатСипаттамасы:

1. Ішкі және сыртқы жұмыстарға арналған терең ену су дисперсиялық акрил тегістегіші. 2. Бекітілген жылу оқшаулау жүйесіне арналған құрғақ қоспалар. 3. Жылу оқшаулау тақталары, полиамидтен жасалған пластмасса өзегі бар полипропиленді тәрелкелі жылу оқшаулау ұстағышы 10x200 мм. 4. Құрылыс шыны торы СС-1. 5. Дайын ауыр, цемент-эк әрлеу ерітіндісі. 1:1:6. 6. Құрғақ қоспалар - стандартты гипс сылақтары. 7. Поливинилацетатты сулы-дисперсиялық бояулар, маркасы ВД-ВА -17. 8. Көміртекті мырышталған табақ болат, қалыңдығы 0,5-тен 0,75 мм дейін.

Жұмыс құрамы:

1. Қабырғалардың бетін тегістеу. 2. Кейіннен қабырғалар мен еңістерге бекіте отырып, жылытқыш тақталарын желімдеу. 3. Қабырғалар мен еңістерге арқаулау қабатын жағу. 4. Арқауланған торды қабырғалар мен еңістерге батыру. 5. Еңістерді ерітіндімен сылау және құрғақ ерітінді қоспаларымен тегістеу. 6. Қабырғалар мен еңістерді тегістеу. 7. Қабырғалар мен еңістерді аспалы бесіктерден бояу. 8. Қасбеттердегі қаптау құрылғысы.

Өлшеуіш: 100 м²

Аймақтар	Жұмысшылардың еңбек шығындары	Жұмысшылардың еңбегіне ақы төлеу (жұмысшылардың еңбек шығындарының құрамында)	Машиналар мен механизмдер	Машинистердің еңбегіне ақы төлеу (машиналар мен механизмдер құрамында)	Материалдар, бұйымдар және конструкциялар	Жабдықтар	Құн көрсеткіші (2,4,6,7 бағ. қосындысы)
1	2	3	4	5	6	7	8
01 Астана қаласы	1 711 883	860 224	10 856	2 007	308 928	-	2 031 667
02 Алматы қаласы	1 616 996	812 553	10 404	1 895	306 960	-	1 934 360
03 Ақмола облысы	1 567 991	787 983	10 551	1 838	308 553	-	1 887 095
04 Ақтөбе облысы	1 441 858	724 601	10 220	1 691	312 763	-	1 764 841
05 Алматы облысы	1 534 518	771 162	10 215	1 798	307 056	-	1 851 789
06 Атырау облысы	1 497 553	752 548	10 139	1 756	317 184	-	1 824 876
07 Батыс-Қазақстан облысы	1 434 421	720 770	10 048	1 681	313 166	-	1 757 635
08 Жамбыл облысы	1 416 927	712 032	9 776	1 660	309 305	-	1 736 008
09 Қарағанды облысы	1 484 108	745 783	10 403	1 739	308 605	-	1 803 116
10 Қостанай облысы	1 525 892	766 793	10 519	1 789	311 593	-	1 848 004
11 Қызылорда облысы	1 384 518	695 763	9 849	1 623	311 925	-	1 706 292
12 Маңғыстау облысы	1 801 900	905 462	10 572	2 112	313 967	-	2 126 439

8720-0301-0303- кестенің соңы

1	2	3	4	5	6	7	8
13 Түркістан облысы	1 413 764	710 451	9 863	1 657	308 455	-	1 732 082
14 Павлодар облысы	1 551 156	779 448	10 350	1 818	309 897	-	1 871 403
15 Солтүстік-Қазақстан облысы	1 534 016	770 863	10 387	1 798	312 588	-	1 856 991
16 Шығыс-Қазақстан облысы	1 608 789	808 404	10 502	1 886	311 927	-	1 931 218
17 Шымкент қаласы	1 425 910	716 538	9 893	1 671	308 836	-	1 744 639
18 Абай облысы	1 571 282	789 629	10 407	1 842	311 927	-	1 893 616
19 Жетісу облысы	1 505 107	756 347	10 254	1 764	307 056	-	1 822 417
20 Ұлытау облысы	1 491 858	749 658	10 426	1 749	309 740	-	1 812 024

8720-0301-0303.1 - кесте Нормада есепке алынбаған негізгі материалдық ресурстар

Ресурс коды	Материал атауы	Өлшем бірлігі	Норма шығыны
1	2	3	4
234-101-0204	Синтетикалық тұтқырдағы базальтты минералды мақтадан жасалған жылу оқшаулағыш тақталар П 100-110	м3	9,39351583

8720-0301-0304 - кесте СиликаттыСипаттамасы:

1. Ішкі және сыртқы жұмыстарға арналған терең ену су дисперсиялық акрил тегістегіші. 2. Бекітілген жылу оқшаулау жүйесіне арналған құрғақ қоспалар. 3. Жылу оқшаулау тақталары, полиамидтен жасалған пластмасса өзегі бар полипропиленді тәрелкелі жылу оқшаулау ұстағышы 10x200 мм. 4. Құрылыс шыны торы СС-1. 5. Дайын ауыр, цемент-эк әрлеу ерітіндісі. 1:1:6. 6. Құрғақ қоспалар - стандартты гипс сылақтары. 7. Сұйық калий шыны, силикат бояуы. 8. Көміртекті мырышталған табак болат, қалыңдығы 0,5-тен 0,75 мм дейін.

Жұмыс құрамы:

1. Қабырғалардың бетін тегістеу. 2. Кейіннен қабырғалар мен еңістерге бекіте отырып, жылытқыш тақталарын желімдеу. 3. Қабырғалар мен еңістерге арқаулау қабатын жағу. 4. Арқауланған торды қабырғалар мен еңістерге батыру. 5. Еңістерді ерітіндімен сылау және құрғақ ерітінді қоспаларымен тегістеу. 6. Қабырғалар мен еңістерді тегістеу. 7. Қабырғалар мен еңістерді аспалы бесіктерден бояу. 8. Қасбеттердегі қаптау құрылғысы.

Өлшеуіш: 100 м2

Аймақтар	Жұмысшылардың еңбек шығындары	Жұмысшылардың еңбегіне ақы төлеу (жұмысшылардың еңбек шығындарының құрамында)	Машиналар мен механизмдер	Машинистердің еңбегіне ақы төлеу (машиналар мен механизмдер құрамында)	Материалдар, бұйымдар және конструкциялар	Жабдықтар	Құн көрсеткіші (2,4,6,7 бағ. қосындысы)
1	2	3	4	5	6	7	8
01 Астана қаласы	1 759 544	884 176	14 288	2 207	324 412	-	2 098 244
02 Алматы қаласы	1 662 031	835 191	13 750	2 085	322 444	-	1 998 225
03 Ақмола облысы	1 611 711	809 950	13 961	2 022	324 037	-	1 949 709
04 Ақтөбе облысы	1 482 032	744 785	13 579	1 859	328 247	-	1 823 858
05 Алматы облысы	1 577 319	792 667	13 543	1 978	322 540	-	1 913 402
06 Атырау облысы	1 539 295	773 530	13 462	1 931	332 669	-	1 885 426
07 Батыс-Қазақстан облысы	1 474 392	740 852	13 370	1 849	328 651	-	1 816 413
08 Жамбыл облысы	1 456 455	731 901	13 027	1 826	324 789	-	1 794 271
09 Қарағанды облысы	1 525 460	766 562	13 802	1 913	324 089	-	1 863 351
10 Қостанай облысы	1 568 398	788 160	13 934	1 967	327 076	-	1 909 408
11 Қызылорда облысы	1 423 106	715 159	13 138	1 785	327 409	-	1 763 653
12 Маңғыстау облысы	1 852 149	930 713	13 880	2 323	329 458	-	2 195 487
13 Түркістан облысы	1 453 224	730 285	13 132	1 822	323 939	-	1 790 295
14 Павлодар облысы	1 594 366	801 160	13 721	2 000	325 382	-	1 933 469
15 Солтүстік-Қазақстан облысы	1 576 727	792 332	13 768	1 977	328 072	-	1 918 567
16 Шығыс-Қазақстан облысы	1 653 593	830 918	13 887	2 074	327 411	-	1 994 891
17 Шымкент қаласы	1 465 702	736 533	13 165	1 838	324 320	-	1 803 187
18 Абай облысы	1 615 073	811 631	13 783	2 026	327 411	-	1 956 267
19 Жетісу облысы	1 547 080	777 439	13 593	1 940	322 540	-	1 883 213
20 Ұлытау облысы	1 533 414	770 539	13 828	1 923	325 224	-	1 872 466

8720-0301-0304.1 - кесте Нормда есепке алынбаған негізгі материалдық ресурстар

Ресурс коды	Материал атауы	Өлшем бірлігі	Норма шығыны
1	2	3	4
234-101-0204	Синтетикалық тұтқырдағы базальтты минералды мақтадан жасалған жылу оқшаулағыш тақталар П 100-110	м3	9,39351583

8720-0301-0305 - кесте АкрилСипаттамасы:

1. Ішкі және сыртқы жұмыстарға арналған терең ену су дисперсиялық акрил тегістегіші. 2. Бекітілген жылу оқшаулау жүйесіне арналған құрғақ қоспалар. 3. Жылу оқшаулау тақталары, полиамидтен жасалған пластмасса өзегі бар полипропиленді тәрелкелі жылу оқшаулау ұстағышы 10x200 мм. 4. Құрылыс шыны торы СС-1. 5. Дайын ауыр, цемент-эк әрлеу ерітіндісі. 1:1:6. 6. Құрғақ қоспалар - стандартты гипс сылақтары. 7. Ішкі және сыртқы жұмыстарға арналған терең ену су-дисперсиялық акрил тегістегіші, ауа-райына төзімді және қасбеттер мен ылғалды үй-жайларды бояуға арналған бу өткізгіш су акрил дисперсиясына негізіндегі бояу. 8. Көміртекті мырышталған табак болат, қалыңдығы 0,5-тен 0,75 мм дейін.

Жұмыс құрамы:

1. Қабырғалардың бетін тегістеу. 2. Кейіннен қабырғалар мен еңістерге бекіте отырып, жылытқыш тақталарын желімдеу. 3. Қабырғалар мен еңістерге арқаулау қабатын жағу. 4. Арқауланған торды қабырғалар мен еңістерге батыру. 5. Еңістерді ерітіндімен сылау және құрғақ ерітінді қоспаларымен тегістеу. 6. Қабырғалар мен еңістерді тегістеу. 7. Қабырғалар мен еңістерді аспалы бесіктерден бояу. 8. Қасбеттердегі қаптау құрылғысы.

Өлшеуіш: 100 м2

Аймақтар	Жұмысшылардың еңбек шығындары	Жұмысшылардың еңбегіне ақы төлеу (жұмысшылардың еңбек шығындарының құрамында)	Машиналар мен механизмдер	Машинистердің еңбегіне ақы төлеу (машиналар мен механизмдер құрамында)	Материалдар, бұйымдар және конструкциялар	Жабдықтар	Құн көрсеткіші (2,4,6,7 бағ. қосындысы)
1	2	3	4	5	6	7	8
01 Астана қаласы	1 725 960	867 295	6 897	1 904	326 177	-	2 059 034
02 Алматы қаласы	1 630 281	819 231	6 529	1 799	324 209	-	1 961 019
03 Ақмола облысы	1 580 891	794 468	6 590	1 745	325 802	-	1 913 283
04 Ақтөбе облысы	1 453 704	730 556	6 299	1 605	330 012	-	1 790 015
05 Алматы облысы	1 547 144	777 509	6 350	1 707	324 305	-	1 877 799
06 Атырау облысы	1 509 870	758 740	6 272	1 666	334 434	-	1 850 576
07 Батыс-Қазақстан облысы	1 446 217	726 699	6 173	1 596	330 416	-	1 782 806
08 Жамбыл облысы	1 428 576	717 887	5 980	1 576	326 554	-	1 761 110
09 Қарағанды облысы	1 496 296	751 903	6 440	1 651	325 854	-	1 828 590
10 Қостанай облысы	1 538 433	773 097	6 545	1 698	328 842	-	1 873 820
11 Қызылорда облысы	1 395 911	701 490	6 002	1 540	329 174	-	1 731 087

8720-0301-0305- кестенің соңы

1	2	3	4	5	6	7	8
12 Маңғыстау облысы	1 816 729	912 918	6 776	2 004	331 217	-	2 154 722
13 Түркістан облысы	1 425 407	716 303	6 042	1 572	325 704	-	1 757 153
14 Павлодар облысы	1 563 920	785 857	6 436	1 726	327 147	-	1 897 503
15 Солтүстік-Қазақстан облысы	1 546 609	777 193	6 456	1 707	329 837	-	1 882 902
16 Шығыс-Қазақстан облысы	1 621 996	815 036	6 581	1 790	329 176	-	1 957 753
17 Шымкент қаласы	1 437 639	722 427	6 071	1 586	326 085	-	1 769 795
18 Абай облысы	1 584 190	796 117	6 491	1 748	329 176	-	1 919 857
19 Жетісу облысы	1 517 492	762 567	6 367	1 674	324 305	-	1 848 164
20 Ұлытау облысы	1 504 128	755 819	6 463	1 660	326 989	-	1 837 580

8720-0301-0305.1 - кесте Нормада есепке алынбаған негізгі материалдық ресурстар

Ресурс коды	Материал атауы	Өлшем бірлігі	Норма шығыны
1	2	3	4
234-101-0204	Синтетикалық тұтқырдағы базальтты минералды мақтадан жасалған жылу оқшауллағыш тақталар П 100-110	м3	9,39351583

8720-0301-04-кіші топ Қасбеттерді бетон бойынша бесіктерден бояу**8720-0301-0401 - кесте Перхлорвинил**Сипаттамасы:

1. Құрғақ қоспалар - М25 цемент сылақтары. 2. Химиялық төзімді тегістегіш ХС-04. 3. Перхлорвинилді қасбеттік бояу ХВ-161, маркасы А, В. 4. КППГ мырышталған болаттан жасалған Г тәрізді бағыттағыш, өлшемдері 40х40 мм, терезе су ағызғышы, тақтай ені 250 мм, полимерлі жабыны бар мырышталған болаттан жасалған.

Жұмыс құрамы:

1. Еңістерді сылау. 2. Қабырғалар мен еңістерді тегістеу. 3. Дайындалған бет бойынша бесіктерден қасбеттерді бояу. 4. Сыртқы терезе ағызғыштарының құрылғысы.

Өлшеуіш: 100 м2

Аймақтар	Жұмысшылардың еңбек шығындары	Жұмысшылардың еңбегіне ақы төлеу (жұмысшылардың еңбек шығындарының құрамында)	Машиналар мен механизмдер	Машинистердің еңбегіне ақы төлеу (машиналар мен механизмдер құрамында)	Материалдар, бұйымдар және конструкциялар	Жабдықтар	Құн көрсеткіші (2,4,6,7 бағ. қосындысы)
1	2	3	4	5	6	7	8
01 Астана қаласы	226 939	114 042	5 617	380	161 974	-	394 530
02 Алматы қаласы	214 530	107 801	5 471	359	161 974	-	381 975
03 Ақмола облысы	207 874	104 464	5 575	348	161 974	-	375 423
04 Ақтөбе облысы	191 167	96 067	5 482	320	161 974	-	358 623
05 Алматы облысы	203 553	102 283	5 434	341	161 974	-	370 961
06 Атырау облысы	198 696	99 846	5 426	333	161 974	-	366 096
07 Батыс-Қазақстан облысы	190 158	95 553	5 419	318	161 974	-	357 551
08 Жамбыл облысы	188 091	94 517	5 304	315	161 974	-	355 369
09 Қарағанды облысы	196 715	98 855	5 551	329	161 974	-	364 240
10 Қостанай облысы	202 323	101 669	5 580	339	161 974	-	369 877
11 Қызылорда облысы	183 677	92 300	5 365	307	161 974	-	351 016
12 Маңғыстау облысы	239 261	120 230	5 420	400	161 976	-	406 657
13 Түркістан облысы	187 694	94 316	5 338	314	161 974	-	355 006
14 Павлодар облысы	205 633	103 333	5 505	344	161 974	-	373 112
15 Солтүстік-Қазақстан облысы	203 322	102 168	5 523	340	161 974	-	370 819
16 Шығыс-Қазақстан облысы	213 280	107 176	5 532	357	161 974	-	380 786
17 Шымкент қаласы	189 291	95 124	5 342	317	161 974	-	356 607
18 Абай облысы	208 291	104 672	5 514	349	161 974	-	375 779
19 Жетісу облысы	199 691	100 350	5 456	334	161 974	-	367 121
20 Ұлытау облысы	197 753	99 374	5 555	331	161 974	-	365 282

8720-0301-0402 - кесте КремнийорганикалықСипаттамасы:

1. Құрғақ қоспалар - М25 цемент сылақтары. 2. Ішкі және сыртқы жұмыстарға арналған терең ену су дисперсиялық акрил тегістегіші. 3. Кремнийорганикалық қасбеттік қорғаныс эмалі КО-174. 4. КПП мырышталған болаттан жасалған Г тәрізді бағыттағыш, өлшемдері 40х40 мм, терезе су ағызғышы, тақтай ені 250 мм, полимерлі жабыны бар мырышталған болаттан жасалған.

Жұмыс құрамы:

1. Еңістерді сылау. 2. Қабырғалар мен еңістерді тегістеу. 3 Дайындалған бет бойынша бесіктерден қасбеттерді бояу. 4. Сыртқы терезе ағызғыштарының құрылғысы.

Өлшеуіш: 100 м2

Аймақтар	Жұмысшылардың еңбек шығындары	Жұмысшылардың еңбегіне ақы төлеу (жұмысшылардың еңбек шығындарының құрамында)	Машиналар мен механизмдер	Машинистердің еңбегіне ақы төлеу (машиналар мен механизмдер құрамында)	Материалдар, бұйымдар және конструкциялар	Жабдықтар	Құн көрсеткіші (2,4,6,7 бағ. қосындысы)
1	2	3	4	5	6	7	8
01 Астана қаласы	224 443	112 788	5 491	380	141 275	-	371 209
02 Алматы қаласы	212 171	106 615	5 347	359	141 275	-	358 793
03 Ақмола облысы	205 589	103 315	5 447	348	141 275	-	352 311
04 Ақтөбе облысы	189 065	95 010	5 356	320	141 275	-	335 696
05 Алматы облысы	201 314	101 158	5 310	341	141 275	-	347 899
06 Атырау облысы	196 512	98 748	5 302	333	141 275	-	343 089
07 Батыс-Қазақстан облысы	188 067	94 502	5 294	318	141 275	-	334 636
08 Жамбыл облысы	186 022	93 478	5 182	315	141 275	-	332 479
09 Қарағанды облысы	194 551	97 768	5 424	329	141 275	-	341 250
10 Қостанай облысы	200 098	100 551	5 452	339	141 275	-	346 825
11 Қызылорда облысы	181 657	91 285	5 241	307	141 275	-	328 173
12 Маңғыстау облысы	236 629	118 908	5 299	400	141 278	-	383 206
13 Түркістан облысы	185 630	93 279	5 214	314	141 275	-	332 119
14 Павлодар облысы	203 372	102 197	5 379	344	141 275	-	350 026
15 Солтүстік-Қазақстан облысы	201 086	101 045	5 397	340	141 275	-	347 758

8720-0301-0402- кестенің соңы

1	2	3	4	5	6	7	8
16 Шығыс-Қазақстан облысы	210 935	105 997	5 406	357	141 275	-	357 616
17 Шымкент қаласы	187 210	94 078	5 218	317	141 275	-	333 703
18 Абай облысы	206 001	103 521	5 388	349	141 275	-	352 664
19 Жетісу облысы	197 495	99 247	5 331	334	141 275	-	344 101
20 Ұлытау облысы	195 579	98 281	5 428	331	141 275	-	342 282

8720-0301-0403 - кесте ПоливинилацетатСипаттамасы:

1. Құрғақ қоспалар - М25 цемент сылақтары. 2. Поливинилацетатты сулы-дисперсиялық бояулар, маркасы ВД-ВА -17. 3. КПП мырышталған болаттан жасалған Г тәрізді бағыттағыш, өлшемдері 40х40 мм, терезе су ағызғышы, тақтай ені 250 мм, полимерлі жабыны бар мырышталған болаттан жасалған.

Жұмыс құрамы:

1. Еңістерді сылау. 2. Қасбеттерді дайындалған бет бойынша бесіктерден бояу. 3. Сыртқы терезе ағызғыштарының құрылғысы.

Өлшеуіш: 100 м2

Аймақтар	Жұмысшылардың еңбек шығындары	Жұмысшылардың еңбегіне ақы төлеу (жұмысшылардың еңбек шығындарының құрамында)	Машиналар мен механизмдер	Машинистердің еңбегіне ақы төлеу (машиналар мен механизмдер құрамында)	Материалдар, бұйымдар және конструкциялар	Жабдықтар	Құн көрсеткіші (2,4,6,7 бағ. қосындысы)
1	2	3	4	5	6	7	8
01 Астана қаласы	209 469	105 263	4 168	189	27 750	-	241 387
02 Алматы қаласы	198 014	99 502	4 068	178	27 750	-	229 832
03 Ақмола облысы	191 874	96 423	4 155	173	27 750	-	223 779
04 Ақтөбе облысы	176 453	88 673	4 101	159	27 750	-	208 304
05 Алматы облысы	187 883	94 409	4 050	169	27 750	-	219 683
06 Атырау облысы	183 403	92 161	4 049	165	27 750	-	215 202
07 Батыс-Қазақстан облысы	175 520	88 197	4 050	158	27 750	-	207 320

8720-0301-0403- кестенің соңы

1	2	3	4	5	6	7	8
08 Жамбыл облысы	173 609	87 240	3 967	156	27 750	-	205 326
09 Қарағанды облысы	181 572	91 245	4 149	164	27 750	-	213 471
10 Қостанай облысы	186 747	93 842	4 166	168	27 749	-	218 662
11 Қызылорда облысы	169 536	85 195	4 016	153	27 750	-	201 302
12 Маңғыстау облысы	220 839	110 974	4 003	199	27 752	-	252 594
13 Түркістан облысы	173 246	87 056	3 996	156	27 750	-	204 992
14 Павлодар облысы	189 804	95 379	4 100	171	27 750	-	221 654
15 Солтүстік-Қазақстан облысы	187 669	94 303	4 118	169	27 750	-	219 537
16 Шығыс-Қазақстан облысы	196 861	98 925	4 113	177	27 750	-	228 724
17 Шымкент қаласы	174 720	87 802	3 997	157	27 750	-	206 467
18 Абай облысы	192 255	96 614	4 105	173	27 750	-	224 110
19 Жетісу облысы	184 319	92 625	4 073	166	27 750	-	216 142
20 Ұлытау облысы	182 533	91 725	4 151	164	27 750	-	214 434

8720-0301-0404 - кесте СиликаттыСипаттамасы:

1. Құрғақ қоспалар - М25 цемент сылақтары. 2. Сұйық калий шыны. 3. Силикатты бояу. 4. КПП мырышталған болаттан жасалған Г тәрізді бағыттағыш, өлшемдері 40х40 мм, терезе су ағызғышы, тақтай ені 250 мм, полимерлі жабыны бар мырышталған болаттан жасалған.

Жұмыс құрамы:

1. Еңістерді сылау. 2. Қабырғалар мен еңістерді тегістеу. 3. Қасбеттерді дайындалған бет бойынша бесіктерден бояу. 3. Сыртқы терезе ағызғыштарының құрылғысы.

Өлшеуіш: 100 м2

Аймақтар	Жұмысшылардың еңбек шығындары	Жұмысшылардың еңбегіне ақы төлеу (жұмысшылардың еңбек шығындарының құрамында)	Машиналар мен механизмдер	Машинистердің еңбегіне ақы төлеу (машиналар мен механизмдер құрамында)	Материалдар, бұйымдар және конструкциялар	Жабдықтар	Құн көрсеткіші (2,4,6,7 бағ. қосындысы)
1	2	3	4	5	6	7	8
01 Астана қаласы	254 940	128 114	7 441	380	42 522	-	304 903
02 Алматы қаласы	240 979	121 099	7 261	359	42 522	-	290 762
03 Ақмола облысы	233 584	117 381	7 408	348	42 522	-	283 514
04 Ақтөбе облысы	214 780	107 929	7 305	320	42 522	-	264 607
05 Алматы облысы	228 717	114 926	7 224	341	42 522	-	278 463
06 Атырау облысы	223 226	112 179	7 219	333	42 522	-	272 967
07 Батыс-Қазақстан облысы	213 654	107 356	7 219	318	42 522	-	263 395
08 Жамбыл облысы	211 320	106 195	7 069	315	42 522	-	260 911
09 Қарағанды облысы	221 024	111 068	7 391	329	42 522	-	270 937
10 Қостанай облысы	227 300	114 227	7 423	339	42 521	-	277 244
11 Қызылорда облысы	206 350	103 699	7 155	307	42 522	-	256 027
12 Маңғыстау облысы	268 778	135 064	7 160	400	42 531	-	318 469
13 Түркістан облысы	210 892	105 979	7 115	314	42 522	-	260 529
14 Павлодар облысы	231 028	116 093	7 316	344	42 523	-	280 867
15 Солтүстік-Қазақстан облысы	228 417	114 785	7 344	340	42 522	-	278 283
16 Шығыс-Қазақстан облысы	239 606	120 404	7 343	357	42 522	-	289 471
17 Шымкент қаласы	212 683	106 877	7 119	317	42 522	-	262 324
18 Абай облысы	234 033	117 605	7 325	349	42 522	-	283 880
19 Жетісу облысы	224 363	112 747	7 258	334	42 522	-	274 143
20 Ұлытау облысы	222 180	111 646	7 396	331	42 522	-	272 098

8720-0301-0405 - кесте АкрилСипаттамасы:

1. Құрғақ қоспалар - М25 цемент сылақтары. 2. Ішкі және сыртқы жұмыстарға арналған терең ену су дисперсиялық акрил тегістегіші. 3. Ауа-райына төзімді және қасбеттер мен ылғалды бөлмелерді бояуға арналған бу өткізгіш су акрил дисперсиясы негізіндегі бояу. 4. КПП

мырышталған болаттан жасалған Г тәрізді бағыттағыш, өлшемдері 40х40 мм, терезе су ағызғышы, тақтай ені 250 мм, полимерлі жабыны бар мырышталған болаттан жасалған,

Жұмыс құрамы:

1. Еңістерді сылау. 2. Қабырғалар мен еңістерді тегістеу. 3. Қасбеттерді дайындалған бет бойынша бесіктерден бояу. 4. Сыртқы терезе ағызғыштарының құрылғысы.

Өлшеуіш: 100 м²

Аймақтар	Жұмысшылардың еңбек шығындары	Жұмысшылардың еңбегіне ақы төлеу (жұмысшылардың еңбек шығындарының құрамында)	Машиналар мен механизмдер	Машинистердің еңбегіне ақы төлеу (машиналар мен механизмдер құрамында)	Материалдар, бұйымдар және конструкциялар	Жабдықтар	Құн көрсеткіші (2,4,6,7 бағ. қосындысы)
1	2	3	4	5	6	7	8
01 Астана қаласы	225 364	113 247	396	93	45 038	-	270 798
02 Алматы қаласы	213 018	107 044	376	88	45 038	-	258 432
03 Ақмола облысы	206 439	103 745	382	85	45 038	-	251 859
04 Ақтөбе облысы	189 830	95 397	365	78	45 038	-	235 233
05 Алматы облысы	202 139	101 576	367	84	45 038	-	247 544
06 Атырау облысы	197 311	99 152	365	82	45 038	-	242 714
07 Батыс-Қазақстан облысы	188 839	94 891	358	78	45 038	-	234 235
08 Жамбыл облысы	186 765	93 852	350	77	45 038	-	232 153
09 Қарағанды облысы	195 336	98 157	373	81	45 038	-	240 747
10 Қостанай облысы	200 909	100 961	379	83	45 037	-	246 325
11 Қызылорда облысы	182 401	91 660	351	75	45 038	-	227 790
12 Маңғыстау облысы	237 585	119 393	387	98	45 040	-	283 012
13 Түркістан облысы	186 391	93 664	356	77	45 038	-	231 785
14 Павлодар облысы	204 215	102 615	372	84	45 038	-	249 625
15 Солтүстік-Қазақстан облысы	201 891	101 451	373	83	45 038	-	247 302
16 Шығыс-Қазақстан облысы	211 776	106 416	378	88	45 038	-	257 192
17 Шымкент қаласы	187 965	94 452	355	78	45 038	-	233 358
18 Абай облысы	206 831	103 941	374	85	45 038	-	252 243
19 Жетісу облысы	198 304	99 648	369	82	45 038	-	243 711
20 Ұлытау облысы	196 387	98 682	374	81	45 038	-	241 799

А қосымшасы
Еңбек шығындарының көрсеткіштері

Өлшем бірлігі: адам-сағ.

Норма шифры	Жұмысшылардың нормативтік еңбек көлемі	Машинистердің нормативтік еңбек көлемі
8720-0101-0101	93,2966	0,2019
8720-0101-0102	96,0066	0,2269
8720-0101-0103	99,5566	0,2799
8720-0101-0201	225,4466	0,4649
8720-0101-0202	246,0966	0,4649
8720-0101-0203	245,2166	0,4649
8720-0101-0204	267,2366	0,4649
8720-0201-0101	499,0320	1,6380
8720-0201-0102	348,0300	1,3470
8720-0201-0201	395,3920	1,4676
8720-0201-0202	348,0300	1,3470
8720-0202-0101	729,5600	1,0970
8720-0202-0201	265,9500	0,7400
8720-0202-0301	198,9605	0,3012
8720-0202-0401	286,2730	0,7913
8720-0202-0501	459,6188	1,3891
8720-0202-0502	290,2064	1,3232
8720-0202-0601	469,0799	1,7834
8720-0202-0602	559,9602	3,0720
8720-0202-0701	154,1591	0,2785
8720-0202-0801	196,6868	0,3106
8720-0301-0101	240,2829	0,5981
8720-0301-0102	240,0103	0,5981
8720-0301-0103	237,0754	0,5352
8720-0301-0104	244,3288	0,6085
8720-0301-0105	243,4274	0,5037
8720-0301-0201	31,9191	0,1165
8720-0301-0202	31,6591	0,1165
8720-0301-0203	28,8591	0,0565
8720-0301-0204	35,7791	0,1265

Норма шифры	Жұмысшылардың нормативтік еңбек көлемі	Машинистердің нормативтік еңбек көлемі
8720-0301-0205	34,9191	0,0265
8720-0301-0301	266,4714	0,5981
8720-0301-0302	266,0521	0,5981
8720-0301-0303	263,5365	0,5352
8720-0301-0304	272,5508	0,5981
8720-0301-0305	266,5179	0,5031
8720-0301-0401	36,5791	0,1165
8720-0301-0402	36,1791	0,1165
8720-0301-0403	33,7791	0,0565
8720-0301-0404	42,3791	0,1165
8720-0301-0405	37,0391	0,0265

Ресми басылым

**Қазақстан Республикасы Өнеркәсіп және құрылыс министрлігі Құрылыс
және тұрғын үй-коммуналдық шаруашылық істері комитеті**

**ӨНДІРІСТІК ЕМЕС МАҚСАТТАҒЫ ОБЪЕКТІЛЕРДІҢ
КОНСТРУКТИВТІК ЭЛЕМЕНТТЕРІНІҢ СМЕТАЛЫҚ ҚҰНЫНЫҢ
ІРІЛЕНДІРІЛГЕН КӨРСЕТКІШТЕРІНІҢ ЖИНАҚТАРЫ**

ІРІЛЕНДІРІЛГЕН СМЕТАЛЫҚ НОРМАТИВТЕР

ҚР ІСН 8.02-03-2023

9-жинақ Өндірістік емес мақсаттағы ғимараттардың сыртқы әрлеуі

Басылымға жауаптылар: «ҚазҚСҒЗИ» АҚ
Қарпі: Times New Roman. Пішімі 60 x 84 ¹/₈

050046, Алматы қаласы, Солодовников көшесі, 21
Тел./факс: +7 (727) 226 94 10 – қабылдау бөлмесі

Издание официальное

**Комитет по делам строительства и жилищно-коммунального хозяйства
Министерства промышленности и строительства
Республики Казахстан**

**СБОРНИКИ УКРУПНЕННЫХ ПОКАЗАТЕЛЕЙ СМЕТНОЙ
СТОИМОСТИ КОНСТРУКТИВНЫХ ЭЛЕМЕНТОВ ОБЪЕКТОВ
НЕПРОИЗВОДСТВЕННОГО НАЗНАЧЕНИЯ**

УКРУПНЕННЫЕ СМЕТНЫЕ НОРМАТИВЫ

УСН РК 8.02-03-2023

Сборник 9 Наружная отделка зданий непроизводственного назначения

Ответственные за выпуск: АО «КазНИИСА»
Гарнитура: Times New Roman. Формат 60 x 84 ¹/₈

050046, г. Алматы, ул. Солодовникова, 21
Тел./факс: +7 (727) 226 94 10 – приемная